

CATÁLOGO  
2024



**BRITANIA**



**REAL**  
CENTER

PARA  
**BRI-TA-NE-AR**  
TU VIDA

# CATÁLOGO 2024

# **BRITANIA**

Fundada en 1956 en Paraná, Britânia inició sus actividades con la fabricación de cocinas, coccinillas y muebles metálicos, y después expandió para la comercialización de electrodomésticos.

Al inicio de la década del 80, Britânia continuó expandiéndose más y vio la oportunidad de agregar más líneas de productos en el mercado de electroportátiles.

A mediados de 1994, cafeteras, sandwicheras y ventiladores de techo incorporaron el portafolio. Los nuevos productos fueron muy bien recibidos por los consumidores, y contribuyeron más para el desarrollo de la empresa.

Al inicio del 2002, Britânia pasó a ser reconocida como una de las principales marcas de electroportátiles en Brasil. Se consolidó en este segmento y se tornó referencia de mercado. Con fábricas modernas, Britânia ofrece productos de la más alta tecnología e innovación.

Britânia es reconocida como una de las empresas que más crece en Brasil, cuenta con más de 6 mil colaboradores directos e indirectos que componen la sede administrativa en Paraná, la fábrica y el Centro de Distribución en Santa Catarina.

Con un variado mix de productos, la marca comercializa desde batidoras, licuadoras, campanas, cooktops, a secadores de cabello, destornilladores y ventiladores.

Son líneas de productos que atienden las más variadas necesidades: electroportátiles para casa y cocina, climatización, cuidados personales y herramientas. Se convirtió en una de las empresas más completas del mercado.

Presente en 98% de los hogares brasileños, Britânia es una de las marcas más queridas de Brasil. Creciendo cada día más con el objetivo de ser referencia para todo brasileño que busca en una marca todas las soluciones de calidad para su día a día.



# **BRITANIA**

Empresa 100% brasileira, desde hace más de 60 años haciendo historia, construyendo y contribuyendo al progreso del país.



Planta Sul 1  
Área Total: 69.316m<sup>2</sup>  
Área Construída: 45.349,98m<sup>2</sup>



Planta Sul 2  
Área Total: 31.639m<sup>2</sup>  
Área Construída: 20.804,52m<sup>2</sup>



PARA  
**BRI-TA-NE-AR**  
TU VIDA



Planta Sul 3  
Área Total: 182.564m<sup>2</sup>  
Área Construída: 80.381,79m<sup>2</sup>



Campus Administrativo / Sul  
Área Total: 4.308,30m<sup>2</sup>  
Área Construída: 3.256,65m<sup>2</sup>



Catálogo  
**2024**



**BRITANIA**



**LÍNEA HERRAMIENTAS**

---

PARA  
**BRI-TA-NE-AR**  
TU VIDA





## VASO TÉRMICO BTH01VD



**475 ml**  
CAPACIDAD



**EFFECTOS  
ANTI-CONDENSACIÓN**  
NO SUDA EN LA PARTE EXTERNA



PARED DOBLE CON  
**CAPA EXTRA DE COBRE Y  
AISLAMIENTO**

**TÉRMICO AL VACÍO**



ACOMPAÑA  
**TAPA CON ABRIDOR DE  
BOTELLAS DE  
ACERO INOXIDABLE**



LÍNEA HERRAMIENTAS



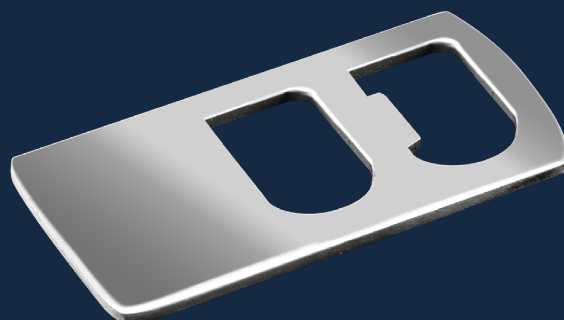
**2 HORAS  
CALIENTE**



**5 HORAS CON  
HIELO  
HELADO**



**20 HORAS  
CON HIELO**



**ABRIDOR DE ACERO  
INOXIDABLE**

- Capacidad de 475 ml.
- Pared doble con capa extra de cobre y aislamiento térmico al vacío.
- Vaso fabricado con acero inoxidable de alta resistencia.
- Preservación térmica de hasta 2 horas para bebidas calientes e 5 horas para bebidas heladas.
- Mantiene el hielo hasta por 20 horas.
- Tapa con apertura ancha, proporcionando confort a la hora de apreciar la bebida.
- Abridor de botellas de acero inoxidable.
- Puede ser lavado en máquinas lava vajillas.
- Libre de Bisfenol A.

Cód. Comercial Cód. (Env. Unitaria) DUN14

-	061455001	7891356103407	17891356103404
-	-	-	-

Envase	Peso (kg)	Alt.	Ancho	Prof.	Ctd.
Unitaria	0,46	177	99	99	01
Master	3	183	311	215	06

**BRITANIA**

Imagens meramente ilustrativas



Catálogo  
**2024**



**BRITANIA**



---

PARA  
**BRI-TA-NE-AR**  
TU VIDA

**LÍNEA CASA**



**SENSOR  
POR TOQUE**

**LIMPIEZA  
INTELIGENTE  
BARRE, ASPIRA Y LIMPIA**

**4 FUNCIONES  
COM CONTROL  
REMOTO**



LÍNEA CASA

- Sensor por toque: identifica y desvía los obstáculos al tocarlos
- Posee reservorio y MOP para limpieza con agua
- 2 escobas laterales para direccionar el polvo
- Capacidad del reservorio de polvo: 200ml
- Limpieza inteligente: barre, aspira y limpia
- Batería con autonomía de 60 minutos
- Posee control remoto (encendido/apagado, random, auto, spot y control)
- Filtro de entrega tipo HEPA
- Posee sensor anti caída
- Rueditas revestidas en goma
- Batería Li 800mAh - 14,8V

ACCESORIOS



	Cód. Comercial	Cód. (Env. Unitaria)	DUN14		
<b>Bivolt</b>	64903060	7891356082917	17891356082914		
	-	-	-		
Embalagem	Peso (Kg)	Alt.	Aacjo	Prof.	Qtd.
<b>Unitária</b>	2,40	330	340	190	01
<b>Master</b>	15,15	365	630	345	06

**1250W**  
DE POTENCIA

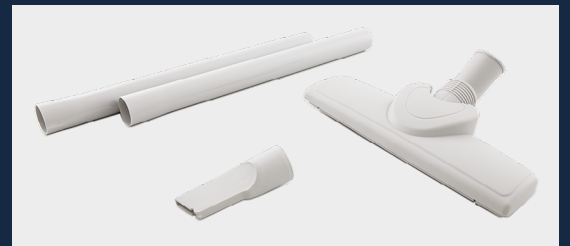
DEPÓSITO DE  
**1,5 LITRO**



LÍNEA CASA

- Alto desempeño de succión
- Pedal Enciende/Apaga
- Depósito con capacidad de 1,5 litros y con indicador que avisa cuando está lleno
- Accesorio para esquinas y grietas; accesorio para pisos y alfombras; 2 tubos prolongadores
- Bolsa para polvo: removible y lavable
- Cable de alimentación eléctrica con 2 metros de largo
- Sistema de apagado en caso de sobrecalentamiento
- Puede ser guardada en posición vertical
- Potencia de 1250 W

ACCESORIOS



Cód. Comercial    Cód. (Env. Unitaria)    DUN14

127V	-	-	-
220V	64902049	7891356072864	-

Envase	Peso (kg)	Alt.	Ancho	Prof.	Ctd.
Unitaria	3,25	232	370	271	01
Master	-	-	-	-	-



**1250W**  
DE POTENCIA

**ASPIRA  
POLVO Y AGUA**



- Aspira polvo y agua
- Partes desmontables que facilitan la manipulación y transporte
- Accesorio para pisos y alfombras; accesorio para esquinas y grietas;
- Capacidad del depósito: 800 ml para agua y 1 litro para polvo
- Válvula de seguridad: accionada para evitar daños al producto
- Fácil de manipular y cargar
- Cable de alimentación eléctrica con 5 metros de largo
- Potencia de 1250 W

Cód. Comercial    Cód. (Env. Unitaria)    DUN14

127V	-	-	-
220V	64902082P	7891356082573	-

Envase	Peso (kg)	Alt.	Ancho	Prof.	Ctd.
Unitaria	-	-	-	-	-
Master	-	-	-	-	-

**1250W** ⚡  
DE POTENCIA

**2 EN 1**  
VERTICAL O  
PORTÁTIL



**FILTRO HEPA**



- Aspirador 2 en 1
- Diseño moderno y compacto
- Fácil de manejar y transportar
- Compartimento para polvo de 1L
- Filtro HEPA permanente lavable
- Cable eléctrico de 5m
- Con 2 accesorios de succión para limpieza de pisos y alfombras y accesorio para limpieza de campo
- Con accesorio para esquinas y huecos
- Se puede utilizar sin varilla
- Portacables
- Composición: Plástico y metal

ACCESORIOS



Cód. Comercial    Cód. (Env. Unitaria)    DUN14

127V	-	-	-
220V	64902084	-	-

Envase	Peso (kg)	Alt.	Ancho	Prof.	Ctd.
Unitaria	-	-	-	-	-
Master	-	-	-	-	-

**1200W**  
DE POTENCIA

**2 EN 1**  
VERTICAL O  
PORTÁTIL



**FILTRO HEPA**



- Aspirador 2 en 1
- Diseño moderno y compacto
- Fácil de manejar y transportar
- Compartimento total para el polvo de 1L y útil de 600ml
- Filtro HEPA permanente lavable
- Cable eléctrico de 5m y alcance de 5,5 m
- Con 2 accesorios de aspiración para limpieza de pisos y alfombras y accesorio para limpieza de campo
- Con accesorio para rincones y hendiduras
- Se puede utilizar sin varilla
- Portacables
- Composición: Plástico y metal.

Cód. Comercial Cód. (Env. Unitaria) DUN14

127V	-	-	-
220V	64902085	7891356114281	-

Envase	Peso (kg)	Alt.	Ancho	Prof.	Ctd.
Unitaria	-	-	-	-	-
Master	-	-	-	-	-

# PLANCHA BFE1000AZ



**BASE DE  
NANO  
CERAMIC**

**FUNCIÓN  
VAPOR EXTRA**

**DEPÓSITO CON  
CAPACIDAD  
PARA 430ML**



LÍNEA CASA

- Base Nano Ceramic: combinada con el vapor permite que el producto deslice fácilmente sobre el tejido y no deje marcas
- Chorro extra de vapor con 98 salidas: desarruga el tejido más fácilmente
- Función vapor con 2 niveles
- Funciones Spray: facilita la remoción de pliegues resistentes
- Función ECO: gasta hasta 25% menos de energía sin perder calidad
- Selector de temperatura ajustable a varios tipos de tejidos
- Puede ser usado en vertical
- Depósito de agua con capacidad para 430 ml
- Protector de botones en toda la base, no daña botones y tejidos
- Acompaña vaso dosificador
- Luz indicadora de funcionamiento
- Cable de alimentación eléctrica giratorio 360°

**1200W**  
DE POTENCIA  
(127V)

**2100W**  
DE POTENCIA  
(220V)

Cód. Comercial Cód. (Env. Unitaria) DUN14

127V	-	-	-
220V	63602081	7891356083464	17891356083461

Envase	Peso (kg)	Alt.	Ancho	Prof.	Ctd.
Unitaria	1,36	170	330	135	01
Master	8,79	356	415	350	06

**BRITANIA**

Imagens meramente ilustrativas

**BASE  
ANTIADHERENTE**

**FUNCIÓN  
VAPOR EXTRA**

**DEPÓSITO CON  
CAPACIDAD  
PARA 200ML**



- Funciones Spray: facilita la remoción de pliegues resistentes
- Base antiadherente: desliza mejor en la ropa y no se pega
- Chorro extra de vapor con 23 salidas: desarruga el tejido más fácilmente
- Selector de temperatura ajustable a varios tipos de tejidos
- Depósito de agua con capacidad 200 ml
- Protector de botones en toda la base, no daña botones y tejidos
- Posee función limpieza
- Acompaña vaso dosificador
- Luz indicadora de funcionamiento
- Cable de alimentación eléctrica giratorio 360°
- Potencia de 1250 W

**1250W**  
DE POTENCIA

Cód. Comercial Cód. (Env. Unitaria) DUN14

127V	-	-	-
220V	63602090	-	-

Envase	Peso (kg)	Alt.	Ancho	Prof.	Ctd.
Unitaria	0,92	147	280	121	01
Master	5,89	312	375	300	06



# PLANCHA BFV2000P CERAMIC



**BASE DE  
NANO  
CERAMIC**

**FUNCIÓN  
VAPOR EXTRA**

**DEPÓSITO CON  
CAPACIDAD  
PARA 245ML**



LÍNEA CASA

- Base Nano Ceramic: combinada con el vapor permite que el producto deslice fácilmente sobre el tejido y no deje marcas
- Chorro extra de vapor con 38 salidas: desarruga el tejido más fácilmente
- Función vapor con 2 niveles
- Funciones Spray: facilita la remoción de pliegues
- Selector de temperatura ajustable a varios tipos de tejidos
- Puede ser usado en vertical
- Depósito de agua con capacidad para 430 ml 245 ml
- Protector de botones en toda la base, no daña botones y tejidos
- Acompaña vaso dosificador
- Luz indicadora de funcionamiento
- Cable de alimentación eléctrica giratorio 360°
- Potencia de 1200 W (127V)
- Potencia de 2000 W (220V)

**1200W**  
DE POTENCIA  
(127V)

**2000W**  
DE POTENCIA  
(220V)

Cód. Comercial Cód. (Env. Unitaria) DUN14

127V	-	-	-
220V	63602085	7891356087240	17891356087247

Envase	Peso (kg)	Alt.	Ancho	Prof.	Ctd.
Unitaria	1,05	160	285	120	01
Master	6,74	340	385	300	06

**BRITANIA**

Imagens meramente ilustrativas



BASE DE  
NANO  
CERAMIC

FUNCIÓN  
VAPOR

DEPÓSITO CON  
CAPACIDAD  
PARA 245ML



- Base antiadherente
- Función vapor
- Función chorro extra de vapor
- Función chorro de agua
- 38 salidas de vapor
- Vapor vertical
- Tanque con capacidad de 245ml
- Función autolimpieza
- Vaso medidor
- Cable engomado
- Cable eléctrico de 1.50M
- Botones de salvamento
- Luz indicadora de funcionamiento
- Caudal de vapor de 19g/min.

**2000W**  
DE POTENCIA

Cód. Comercial    Cód. (Env. Unitaria)    DUN14

127V	-	-	-
220V	63602092	-	-

Envase	Peso (kg)	Alt.	Ancho	Prof.	Ctd.
Unitaria	-	-	-	-	-
Master	-	-	-	-	-



**BASE  
ANTIADHERENTE**

**FUNCIÓN  
VAPOR EXTRA**

**DEPÓSITO CON  
CAPACIDAD  
PARA 200ML**



- Funciones Spray: facilita la remoción de pliegues resistentes
- Base antiadherente: desliza mejor en la ropa y no se pega
- Chorro extra de vapor con 23 salidas: desarruga el tejido más fácilmente
- Selector de temperatura ajustable a varios tipos de tejidos
- Puede ser usado en vertical
- Depósito de agua con capacidad para 430 ml 200 ml
- Protector de botones en toda la base, no daña botones y tejidos
- Acompaña vaso dosificador
- Posee función limpieza
- Luz indicadora de funcionamiento
- Cable de alimentación eléctrica giratorio 360°
- Potencia de 1200 W (127V)
- Potencia de 1460 W (220V)

**1200W**

**DE POTENCIA  
(127V)**

**1460W**

**DE POTENCIA  
(220V)**

Cód. Comercial Cód. (Env. Unitaria) DUN14

127V	-	-	-
220V	63602083	7891356087189	17891356087186

Envase	Peso (kg)	Alt.	Ancho	Prof.	Ctd.
Unitaria	0,98	147	270	125	01
Master	6,25	310	385	285	06

**BASE  
ANTIADHERENTE**

**VAPOR  
VERTICAL**

**DEPÓSITO CON  
CAPACIDAD  
PARA 200ML**



LÍNEA CASA

- Base Antiadherente: combinado con el vapor, permite que el producto deslice sobre el tejido y no deje marcas indeseadas
- Base con 23 salidas de vapor: mayor flujo de vapor para desarrugar la ropa más rápido
- Depósito con capacidad de 200 ml: mayor autonomía al planchar ropa sin reabastecer el depósito
- Función autolimpieza: más autonomía y rendimiento sin la necesidad de reabastecer con frecuencia el depósito.
- Función chorro de agua spray: ayuda en la remoción de pliegues.
- Vapor vertical: mayor facilidad y versatilidad al planchar cortinas, toallas y ropas colgadas o en el colgador.
- Protector de botones: rebaje que evita dañar el botón

**1250W**  
DE POTENCIA

Cód. Comercial Cód. (Env. Unitaria) DUN14

127V	-	-	-
220V	63602091	-	-

Envase	Peso (kg)	Alt.	Ancho	Prof.	Ctd.
Unitaria	0,92	137	103	262	01
Master	5,68	295	280	334	06

**BASE  
CERÁMICA**

**FUNCIÓN  
VAPOR EXTRA**

**DEPÓSITO CON  
CAPACIDAD  
PARA 370ML**



- Funciones Spray: facilita la remoción de pliegues resistentes
- Base de cerámica: mayor durabilidad, super-deslizante y remueve las arrugas más difíciles
- Chorro extra de vapor: desarruga el tejido con más facilidad fácilmente
- Selector de temperatura ajustable a varios tipos de tejidos
- Puede ser usado en vertical
- Depósito de agua con capacidad para 370 ml
- Protector de botones en toda la base, no daña botones y tejidos
- Posee función limpieza
- Acompaña vaso dosificador
- Luz indicadora de funcionamiento
- Cable de alimentación eléctrica giratorio 360°
- Posee función antigoteo
- Potencia de 1200 W (127V)
- Potencia de 2000 W (220V)

**1200W** ⚡  
DE POTENCIA  
(127V)  
**2000W**  
DE POTENCIA  
(220V)

Cód. Comercial Cód. (Env. Unitaria) DUN14

127V	-	-	-
220V	63602079	7891356079726	17891356079723

Envase	Peso (kg)	Alt.	Ancho	Prof.	Ctd.
Unitaria	1,35	315	140	160	01
Master	8,1	430	325	340	06

# PLANCHA A VAPOR PORTÁTIL BVP02L

**1100W**  
DE POTENCIA

**CALENTAMIENTO  
RÁPIDO EN HASTA  
30 SEGUNDOS**

**DEPÓSITO CON CA-  
PACIDAD PARA  
180ML**



LÍNEA CASA

- Plancha diversos tipos de tejidos, ropas y cortinas
- Práctica, segura y eficiente. Plancha directo en el colgador
- Tiempo de calentamiento de hasta 30 segundos
- Depósito transparente con capacidad para 180 ml
- Acompaña accesorio cepillo y removedor de pelos PET
- Acompaña vaso dosificador
- Cable de alimentación eléctrica con 1,9 metros
- Potencia de 1100 W

## ACCESORIOS



Cód. Comercial Cód. (Env. Unitaria) DUN14

127V	-	-	-
220V	62252009	7899466433018	17899466433015

Envase	Peso (kg)	Alt.	Ancho	Prof.	Ctd.
Unitaria	0,97	315	173	130	01
Master	6,44	330	410	360	06

**BRITANIA**

Imagens meramente ilustrativas

**1100W**  
DE POTENCIA

**CALENTAMIENTO  
RÁPIDO EN HASTA  
30 SEGUNDOS**

**DEPÓSITO CON CA-  
PACIDAD PARA  
180ML**



LÍNEA CASA

Potencia de 1100W  
Capacidad del depósito de agua de 180 ml  
Llave de gatillo de vapor con cerradura  
Luz de operación  
Cable eléctrico de 1,90M  
Vaso medidor con capacidad de 100ml  
Cepillo para pelusa  
Tiempo de calentamiento de hasta 30 s

Cód. Comercial Cód. (Env. Unitaria) DUN14

127V	-	-	-
220V	62252011	-	-

Envase	Peso (kg)	Alt.	Ancho	Prof.	Ctd.
Unitaria	-	-	-	-	-
Master	-	-	-	-	-



Catálogo  
**2024**



**BRITANIA**



---

PARA  
**BRI-TA-NE-AR**  
TU VIDA

**LÍNEA COCINA**



# 3 em 1

BATIDORA,  
ESPRIMIDOR DE FRUTAS  
Y LICUADORA



### Batidora Diamante Cristal Duo Turbo 550W

- 500W de potencia
- 4 velocidades + Turbo
- Acompaña 2 recipientes plásticos con capacidad para 4,3 litros y 3,1 litros
- Acompaña par de batidores para masas leves, en acero inox
- Acompaña espátula manual
- Botón de articulación y botón de expulsión de los batidores
- Puede ser usada como portátil

### Exprimidor de Frutas Bellagio 35w

- 35W de potencia
- Doble sentido de rotación: extrae al máximo el jugo de las frutas
- Acionamiento automático por presión
- Capacidad para 1,5 litro.

### Licuadora diamante 800 - Potencia de 1050W

- 1050W de potencia
- 4 Velocidades + Función pulsar, autolimpieza y ice
- Acompaña Filtro que separa las semillas y la pulpa, no es necesario colar
- Laminas en acero inox, con altísima capacidad de corte.
- Sobretapa dosadora con graduación.
- Recipiente con capacidad total para 2,5 litros.
- Piés antideslizantes y base com porta-cables.

Cód. Comercial Cód. (Env. Unitaria) DUN14

127V	-	-	-
220V	31502082	7899963909702	-

Envase	Peso (kg)	Alt.	Ancho	Prof.	Ctd.
Unitaria	-	-	-	-	-
Master	-	-	-	-	-



**500W**

DE POTENCIA

**4**

VELOCIDADES  
+ TURBO

2 TAZÓN CON  
CAPACIDAD PARA

3,1 Y 4,3 LITROS



LÍNEA COCINA

- 4 velocidades + función turbo: para adecuarse mejor a los diversos tipos de recetas
- Acompaña 2 tazones: tazón transparente con capacidad para 4,3 litros y tazón con capacidad para 3,1 litros
- Acompaña par de batidores para masas leves
- Puede ser usada como portátil: más libertad y precisión en la preparación
- Botón eyector de batidores: retírelos, sin ensuciar las manos
- Botón de inclinación: práctico para retirar el tazón y los batidores
- Potencia de 500 W

ACCESORIOS



Cód. Comercial Cód. (Env. Unitaria) DUN14

127V	-	-	-
220V	033402219	7899963908705	-

Envase	Peso (kg)	Alt.	Ancho	Prof.	Ctd.
Unitaria	-	-	-	-	-
Master	-	-	-	-	-

**500W**  
DE POTENCIA

**4**  
VELOCIDADES  
+ **TURBO**

2 TAZÓN CON  
CAPACIDAD PARA  
**4,3 Y 3,1 LITROS**



- 4 velocidades + función turbo: para adecuarse mejor a los diversos tipos de recetas
- Acompaña 2 tazones de plástico: con capacidades para 4,3 y 3,1 litros
- Puede ser usada como portátil: más libertad y precisión en la preparación
- Acompaña 1 par de batidores para masas leves: ideal para batir tortas, pudines, mousses y otras cremas
- Botón eyector de batidores: retírelos, sin ensuciar las manos
- Potencia de 500 W

ACCESORIOS



	Cód. Comercial	Cód. (Env. Unitaria)	DUN14		
127V	-	-	-	-	-
220V	033402232	7899963909481	-	-	-
Envase	Peso (kg)	Alt.	Ancho	Prof.	Ctd.
Unitaria	-	-	-	-	-
Master	-	-	-	-	-

**500W**  
DE POTENCIA

**4**  
VELOCIDADES  
+ TURBO

TAZÓN CON  
CAPACIDAD PARA  
**4,3 LITROS**



- 4 velocidades + función turbo: para adecuarse mejor a los diversos tipos de recetas
- Acompaña tazón de plástico: con capacidades para 4,3 litros
- Puede ser usada como portátil: más libertad y precisión en la preparación
- Acompaña 1 par de batidores para masas leves: ideal para batir tortas, pudines, mousses y otras cremas
- Botón eyector de batidores: retírelos, sin ensuciar las manos
- Potencia de 500W

ACCESORIOS



	Cód. Comercial	Cód. (Env. Unitaria)	DUN14		
127V	-	-	-	-	-
220V	33402234	7899963914454	-	-	-
Envase	Peso (kg)	Alt.	Ancho	Prof.	Ctd.
Unitaria	-	-	-	-	-
Master	-	-	-	-	-

# BATIDORA PLANETARIA BBP760P POWER PLUS TURBO

**700W**  
DE POTENCIA



**12**  
VELOCIDADES  
+TURBO  
CON INICIO  
SUAVE

EXCLUSIVO  
BATIDOR PARA **MA-**  
**SAS**  
**DELICADAS**

VASO CON ASA  
Y CAPACIDAD PARA  
**4,5 LITROS**



LÍNEA COCINA

- Movimiento planetario: mezcla los ingredientes de forma homogénea
- Control con 12 velocidades Turbo
- Inicio suave: ideal para mezclar los alimentos con suavidad y delicadeza
- Tazón con asa y super capacidad para 4,5 litros
- 4 batidores superresistentes:
  - para claras a punto de nieve: ideal para preparar de forma rápida y eficiente claras a punto de nieve, chantilly y mayonesa
  - para masas leves: ideal para batir tortas, pudines, mousses y otras cremas
  - para masas pesadas: ideal para preparar masas de pizza, panetón, panes dulces o salados
  - para masas delicadas: mezcla perfecta y mayor cuidado con los ingredientes. Ideal para preparar macarons, mousses y milkshakes
- Botón de inclinación: práctico para retirar los batidores y el tazón
- Base antideslizante
- Potencia de 700 W

## ACCESORIOS



NAC	Cód. Comercial	Cód. (Env. Unitaria)	DUN14
127V	-	-	-
220V	33402137	7899963902512	17899963902519

Envase	Peso (kg)	Alt.	Ancho	Prof.	Ctd.
Unitaria	3,721	400	380	225	01
Master	8,192	430	478	407	02

**BRITANIA**



# BATIDORA PLANETARIA BBP760VME POWER PLUS TURBO

**700W**  
DE POTENCIA



**12**  
**VELOCIDADES**  
**+TURBO**  
CON INICIO  
SUAVE

**EXCLUSIVO**  
**BATIDOR PARA**  
**MASSAS**  
**DELICADAS**

**VASO CON ASA**  
**Y CAPACIDAD PARA**  
**4,5 LITROS**



LÍNEA COCINA

- Movimiento planetario: mezcla los ingredientes de forma homogénea
- Control con 12 velocidades Turbo
- Inicio suave: ideal para mezclar los alimentos con suavidad y delicadeza
- Tazón con asa y super capacidad para 4,5 litros
- 4 batidores superresistentes:
  - para claras a punto de nieve: ideal para preparar de forma rápida y eficiente claras a punto de nieve, chantilly y mayonesa
  - para masas leves: ideal para batir tortas, pudines, mousses y otras cremas
  - para masas pesadas: ideal para preparar masas de pizza, panetón, panes dulces o salados
  - para masas delicadas: mezcla perfecta y mayor cuidado con los ingredientes. Ideal para preparar macarons, mousses y milkshakes
- Botón de inclinación: práctico para retirar los batidores y el tazón
- Base antideslizante
- Potencia de 700 W

## ACCESORIOS



NAC	Cód. Comercial	Cód. (Env. Unitaria)	DUN14
127V	-	-	-
220V	33402186	7899963905681	17899963905688

Envase	Peso (kg)	Alt.	Ancho	Prof.	Ctd.
Unitaria	3,721	400	380	225	01
Master	8,192	430	478	407	02

**BRITANIA**

**700W**  
DE POTENCIA



**12**  
VELOCIDADES  
+TURBO

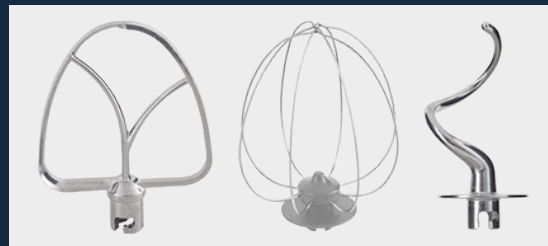
TAZÓN CON  
CAPACIDAD PARA  
**4 LITROS**



LÍNEA COCINA

- Movimiento planetario: mezcla los ingredientes de forma homogénea
- Control con 12 velocidades Turbo
- Inicio suave: ideal para mezclar los alimentos con suavidad y delicadeza
- Tazón de plástico que puede ser llevado al freezer con capacidad para 4 litros
- 3 batidores:
  - para claras a punto de nieve: ideal para preparar de forma rápida y eficiente claras a punto de nieve, chantilly y mayonesa
  - para masas leves: ideal para batir tortas, pudines, mousses y otras cremas
  - para masas pesadas: ideal para preparar masas de pizza, panetón, panes dulces o salados
- Tapa antigoteo: facilita la colocación de los ingredientes y garantiza la higiene de su cocina durante la preparación de los alimentos
- Botón de inclinación: práctico para retirar los batidores y el tazón
- Base antideslizante
- Potencia de 700 W

ACCESORIOS



	Cód. Comercial	Cód. (Env. Unitaria)	DUN14		
127V	-	-	-	-	-
220V	33402207	7891356103056	-	-	-
Envase	Peso (kg)	Alt.	Ancho	Prof.	Ctd.
Unitaria	-	-	-	-	-
Master	-	-	-	-	-

# BATIDORA PLANETARIA BBP760V 700W INOX ROJO

**700W**  
DE POTENCIA



**12**  
VELOCIDADES  
+TURBO

TAZÓN INOX CON  
CAPACIDAD PARA  
**4.5 LITROS**



LÍNEA COCINA

- Todo puede ser más fácil con el mezclador planetario.
- Aporta más practicidad a sus recetas en el día a día.
- Tus masas ligeras y pesadas se harán en menos tiempo, porque los movimientos de rotación y traslación ocurren al mismo tiempo, involucrando a todos los ingredientes en el bowl, aumentando la eficiencia de batir las masas.
- Potencia para recetas grandes, el mezclador planetario Britania tiene 700 W de potencia.
- Batidor exclusivo, gran eficacia y cuidado para masas delicadas.
- Control total sobre el punto.
- Cuenta con 12 configuraciones de velocidad para ti.
- Movimiento planetario de alto rendimiento que garantiza mezclas homogéneas, sin salpicaduras

## ACCESORIOS



Cód. Comercial    Cód. (Env. Unitaria)    DUN14

127V	-	-	-
220V	33402209	7899963907876	-

Envase	Peso (kg)	Alt.	Ancho	Prof.	Ctd.
Unitaria	-	-	-	-	-
Master	-	-	-	-	-

**BRITANIA**

Imagens meramente ilustrativas



CAPACIDAD PARA  
**2 CAFÉ POR VEZ**

FILTROS  
**PERMANENTE**

SISTEMA  
**CORTA-GOTA**



LÍNEA COCINA

- Prepara 2 cafés a la vez
- Viene con dos tazas de ceramica
- Filtro permanente: dispensa el uso de filtro de papel
- Placa de calentamiento: mantiene el café caliente después de la preparación, sin alterar el sabor
- Sistema antigoteo: permite que la jarra sea retirada de la base mientras el café es preparado
- Portafiltro removible y lavable
- Acabado inoxidable
- Potencia 450W

**ACOMPaña**  
**2 tazas de ce-  
rámica**

Cód. Comercial Cód. (Env. Unitaria) DUN14

127V	-	-	-
220V	63902068	7891356007460	-

Envase	Peso (kg)	Alt.	Ancho	Prof.	Ctd.
Unitaria	-	-	-	-	-
Master	-	-	-	-	-

# CAFETERA CONCEPT TOUCH INOX BCF39I

CAPACIDAD PARA  
**30 CAFÉS**



**FUNCIÓN INTENSE**



**FUNCIÓN INTENSE**



LÍNEA COCINA

- Capacidad para 30 cafés
- Jarra térmica en acero inoxidable, mantiene la temperatura del café
- Filtro permanente: Dispensa el uso de filtro del papel
- Panel con display digital, muestra el horario
- Función timer, programa el horario de preparación del café con 24h de anticipación
- Función intense, para dejar el café ligeramente más intenso
- Panel con botones sensibles al toque
- Cuerpo del producto con acabamiento en acero inox
- Apagado automático después del preparo del café
- Sistema Corta-Gotas: permite que la jarra sea retirada de la base mientras el café se prepara
- Reservatorio de agua con capacidad de 1,2L
- Porta filtro removible y lavable
- Base anti deslizantes

**JARRA TÉRMICA**

	Cód. Comercial	Cód. (Env. Unitaria)	DUN14		
127V	-	-	-		
220V	63902117	7891356090509	1789136090506		
Envase	Peso (kg)	Alt.	Ancho	Prof.	Ctd.
Unitaria	2,5	331	243	175	01
Master	10,9	356	540	500	06

**BRITANIA**

## CAFETERA CP15 INOXIDABLE VM

CAPACIDAD PARA  
**15 CAFÉS**

FILTROS  
PERMANENTE

SISTEMA  
CORTA-GOTA



LÍNEA COCINA

- Prepara 15 cafés
- Jarra de vidrio superresistente
- Filtro permanente: dispensa el uso de filtro de papel
- Placa de calentamiento: mantiene el café caliente después de la preparación, sin alterar el sabor
- Sistema antigoteo: permite que la jarra sea retirada de la base mientras el café es preparado
- Portafiltro removible y lavable
- Acabado inoxidable
- Acompaña cuchara dosificadora

**MANTIENE EL CAFÉ  
CALIENTE Y  
SABROSO**

Cód. Comercial Cód. (Env. Unitaria) DUN14

127V	-	-	-
220V	63902081	7891356065545	17891356065542

Envase	Peso (kg)	Alt.	Ancho	Prof.	Ctd.
Unitaria	1,15	265	215	158	01
Master	7,45	553	485	230	06

**BRITANIA**

Imagens meramente ilustrativas

## CAFETERA CP15 INOXIDABLE

CAPACIDAD PARA  
**15 CAFÉS**

FILTROS  
**PERMANENTE**

SISTEMA  
**CORTA-GOTA**



LÍNEA COCINA

- Prepara 15 cafés
- Jarra de vidrio superresistente
- Filtro permanente: dispensa el uso de filtro de papel
- Placa de calentamiento: mantiene el café caliente después de la preparación, sin alterar el sabor
- Sistema antigoteo: permite que la jarra sea retirada de la base mientras el café es preparado
- Portafiltro removible y lavable
- Acabado inoxidable
- Acompaña cuchara dosificadora

MANTIENE EL CAFÉ  
**CALIENTE Y  
SABROSO**

Cód. Comercial Cód. (Env. Unitaria) DUN14

127V	-	-	-
220V	63902065	7891356048111	17891356048118

Envase	Peso (kg)	Alt.	Ancho	Prof.	Ctd.
Unitaria	1,172	267	211	155	01
Master	7,772	553	475	226	06

**BRITANIA**

Imagens meramente ilustrativas



## CAFETERA CP30 INOXIDABLE

CAPACIDAD PARA  
**30 CAFÉS**

FILTROS  
**PERMANENTE**

SISTEMA  
**CORTA-GOTA**



LÍNEA COCINA

- Prepara 30 cafés
- Jarra de vidrio superresistente
- Filtro permanente: dispensa el uso de filtro de papel
- Placa de calentamiento: mantiene el café caliente después de la preparación, sin alterar el sabor
- Sistema antigoteo: permite que la jarra sea retirada de la base mientras el café es preparado
- Portafiltro removible y lavable
- Acabado inoxidable
- Acompaña cuchara dosificadora

MANTIENE EL CAFÉ  
**CALIENTE Y  
SABROSO**

Cód. Comercial Cód. (Env. Unitaria) DUN14

127V	-	-	-
220V	63902061	7891356048159	17891356048156

Envase	Peso (kg)	Alt.	Ancho	Prof.	Ctd.
Unitaria	1,640	320	257	198	01
Master	10,975	338	605	530	06

**BRITANIA**

Imagens meramente ilustrativas

# JARRA ELÉCTRICA BCH03RS

CAPACIDAD PARA

**1,8 LITRO**

APAGADO

**AUTOMÁTICO**

JARRA COM  
MOVIMIENTO

**360°**



LÍNEA COCINA

**BRITANIA**

Chaleira Elétrica BCH03RS

- Apagado automático (cuando el agua hierve)
- Portátil
- Se puede llevar a la mesa
- Botón de encendido
- Tapa con apertura mediante botón
- Jarra inalámbrica
- Luz indicadora de funcionamiento
- 1.8L de capacidad
- Jarra con movimiento giratorio de 360°

**BASE**

**DESMONTABLE**

Cód. Comercial Cód. (Env. Unitaria) DUN14

127V	-	-	-
220V	63952036	7891356086038	17891356086035

Envase	Peso (kg)	Alt.	Ancho	Prof.	Ctd.
Unitaria	0,90	250	203	165	01
Master	6,16	270	625	350	06

**BRITANIA**

Imagens meramente ilustrativas



CAPACIDAD PARA  
**1,9 LITRO**

APAGADO  
**AUTOMÁTICO**

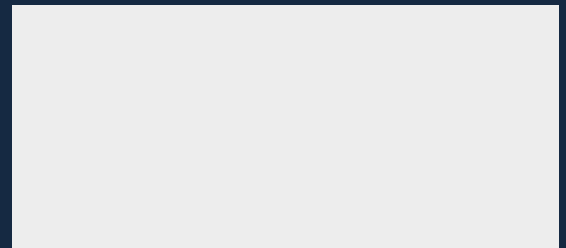
JARRA COM  
MOVIMIENTO  
**360°**



LÍNEA COCINA

- Capacidad de 1,9 litros
- Apagado automático después de comenzar a hervir
- Jarra de acero inoxidable
- La jarra se puede girar 360° sobre la base
- Jarra extraíble, libertad durante el uso
- Botón para abrir la tapa
- Base con lugar para guardar el cable eléctrico
- Dispositivo de seguridad contra el sobrecalentamiento
- Luz indicadora de funcionamiento.

ACCESORIOS



	Cód. Comercial	Cód. (Env. Unitaria)	DUN14		
127V	-	-	-	-	-
220V	63952049	-	-	-	-
Envase	Peso (kg)	Alt.	Ancho	Prof.	Ctd.
Unitaria	-	-	-	-	-
Master	-	-	-	-	-

# JARRA ELÉCTRICA BCH06P

CAPACIDAD PARA  
**1,7 LITRO**

APAGADO  
**AUTOMÁTICO**

JARRA CON  
MOVIMIENTO  
**360°**



LÍNEA COCINA

- Portátil: facilidad para manipular y servir, la jarra no posee cordón
- Capacidad para 1,7 litro
- Jarra con movimiento rotativo 360°
- Apagado automático: el hervidor apaga cuando el agua inicia el hervido
- Botón que facilita la abertura de la tapa, evitando accidentes
- Base desmontable: facilita la manipulación, transporte y almacenamiento
- Luz indicadora de funcionamiento

BASE  
**DESMONTABLE**

Cód. Comercial    Cód. (Env. Unitaria)    DUN14

127V	-	-	-
220V	63952028	7891356084638	17891356084635

Envase	Peso (kg)	Alt.	Ancho	Prof.	Ctd.
Unitaria	0,90	228	190	173	01
Master	6,04	482	545	202	06

**BRITANIA**

Imagens meramente ilustrativas



# JARRA ELÉCTRICA BCH06V

CAPACIDAD PARA  
**1,7 LITRO**

APAGADO  
**AUTOMÁTICO**

JARRA CON  
MOVIMIENTO  
**360°**



LÍNEA COCINA

- Portátil: facilidad para manipular y servir, la jarra no posee cordón
- Capacidad para 1,7 litro
- Jarra con movimiento rotativo 360°
- Apagado automático: el hervidor apaga cuando el agua inicia el hervido
- Botón que facilita la abertura de la tapa, evitando accidentes
- Base desmontable: facilita la manipulación, transporte y almacenamiento
- Luz indicadora de funcionamiento

BASE  
**DESMONTABLE**

Cód. Comercial Cód. (Env. Unitaria) DUN14

127V	-	-	-
220V	63952030	7891356084652	17891356084659

Envase	Peso (kg)	Alt.	Ancho	Prof.	Ctd.
Unitaria	0,98	228	174	190	01
Master	6,4	550	208	482	06

**BRITANIA**

Imagens meramente ilustrativas

# JARRA ELÉCTRICA CONCEPT TOUCH INOXIDABLE BCH08I

CAPACIDAD PARA

## 1,7 LITROS



PANEL  
TOUCH



FUNCIÓN  
MANTENER  
CALIENTE



DISPLAY  
DIGITAL



LÍNEA COCINA

- Portátil: facilidad para transportar y servir, la jarra no posee cordón
- Capacidad para 1,7 litro
- Panel con botones touch (sensibles al toque) y display digital
- Ajuste de temperatura del agua de 40°C a 100°C
- Función mantener caliente en las temperaturas de 40°C a 95°C
- Jarra con movimiento rotativo 360°
- Apagado automático: el hervidor apaga cuando el agua inicia el hervor
- Botón que facilita la abertura de la tapa, evitando accidentes
- Acabado de acero inoxidable
- Base desmontable: facilita la manipulación, transporte y almacenamiento
- Luz indicadora de funcionamiento

BASE

## DESMONTABLE

Cód. Comercial Cód. (Env. Unitaria) DUN14

127V	-	-	-
220V	63952039	7891356090523	17891356090520

Envase	Peso (kg)	Alt.	Ancho	Prof.	Ctd.
Unitaria	1,08	230	170	220	01
Master	7,8	255	526	455	06

**BRITANIA**

Imagens meramente ilustrativas

# JARRA ELÉCTRICA 1.8L BCH02PI

CAPACIDAD PARA

**1,8 LITRO**

APAGADO

**AUTOMÁTICO**

JARRA CON  
MOVIMIENTO

**360°**



LÍNEA COCINA

- Portátil: facilidad para manipular y servir, la jarra no posee cordón
- Capacidad para 1,8 litro
- Jarra con movimiento rotativo 360°
- Apagado automático: el hervidor apaga cuando el agua inicia el hervido
- Botón que facilita la abertura de la tapa, evitando accidentes
- Acabado de acero inoxidable
- Base desmontable: facilita la manipulación, transporte y almacenamiento
- Luz indicadora de funcionamiento

BASE

**DESMONTABLE**

Cód. Comercial Cód. (Env. Unitaria) DUN14

127V	-	-	-
220V	63952024	7891356075063	27891356075067

Envase	Peso (kg)	Alt.	Ancho	Prof.	Ctd.
Unitaria	1	240	195	190	01
Master	6,4	255	585	395	06

**BRITANIA**

Imagens meramente ilustrativas

CAPACIDAD PARA  
**1,9 LITRO**

APAGADO  
**AUTOMÁTICO**

JARRA CON  
MOVIMIENTO  
**360°**



- Capacidad de 1,9 litros
- Apagado automático después de iniciar la ebullición
- Jarrón de acero inoxidable
- La jarra se puede girar 360° en la base
- Jarra extraíble, libertad durante el uso
- Botón de apertura de la tapa
- Base con lugar para guardar el cable eléctrico
- Dispositivo de seguridad contra sobrecalentamiento
- Luz indicadora de funcionamiento
- Composición: metal y plástico.

**BASE  
DESMONTABLE**

Cód. Comercial    Cód. (Env. Unitaria)    DUN14

127V	-	-	-
220V	63952047P	7891356105258	-

Envase	Peso (kg)	Alt.	Ancho	Prof.	Ctd.
Unitaria	-	-	-	-	-
Master	-	-	-	-	-



CAPACIDAD PARA  
**1,9 LITRO**

APAGADO  
**AUTOMÁTICO**

JARRA CON  
MOVIMIENTO  
**360°**



LÍNEA COCINA

- Capacidad de 1,9 litros
- Apagado automático después de iniciar la ebullición
- Jarrón de acero inoxidable
- La jarra se puede girar 360° en la base
- Jarra extraíble, libertad durante el uso
- Botón de apertura de la tapa
- Base con lugar para guardar el cable eléctrico
- Dispositivo de seguridad contra sobrecalentamiento
- Luz indicadora de funcionamiento
- Composición: metal y plástico.

Cód. Comercial Cód. (Env. Unitaria) DUN14

127V	-	-	-
220V	63952048P	7891356105272	-

Envase	Peso (kg)	Alt.	Ancho	Prof.	Ctd.
Unitaria	-	-	-	-	-
Master	-	-	-	-	-

# JARRA ELÉCTRICA 1.9L BCH12I

CAPACIDAD PARA  
**1,9 LITRO**

APAGADO  
**AUTOMÁTICO**

JARRA CON  
MOVIMIENTO  
**360°**



LÍNEA COCINA

- Portátil: facilidad para manipular y servir, la jarra no posee cordón
- Capacidad para 1,9 litro
- Jarra con movimiento rotativo 360°
- Apagado automático: el hervidor apaga cuando el agua inicia el hervor
- Botón que facilita la abertura de la tapa, evitando accidentes
- Acabado de acero inoxidable
- Interior inoxidable con indicador de nivel de agua
- Base desmontable: facilita la manipulación, transporte y almacenamiento
- Luz indicadora de funcionamiento

BASE  
**DESMONTABLE**

	Cód. Comercial	Cód. (Env. Unitaria)	DUN14		
127V	-	-	-		
220V	63952041	7891356093548	17891356093545		
Envase	Peso (kg)	Alt.	Ancho	Prof.	Ctd.
Unitaria	1.1	240	180	180	01
Master	7	560	385	255	06

**BRITANIA**

Imagens meramente ilustrativas

CAPACIDAD PARA  
**1,8 LITRO**

FUNCIÓN  
**MANTENER  
CALIENTE**

CONTROL DE  
TEMPERATURA  
**50°C, 80°C  
O 100°C**



LÍNEA COCINA

- Portátil: facilidad para manipular y servir, la jarra no posee cordón
- Capacidad para 1,8 litro
- Jarra con movimiento rotativo 360°
- Apagado automático: el hervidor apaga cuando el agua inicia el hervido
- Función mantener caliente: mantiene el agua caliente en las temperaturas debajo de 100°C

- Botón que facilita la abertura de la tapa, evitando accidentes
- Acabado de acero inoxidable
- Base desmontable: facilita la manipulación, transporte y almacenamiento
- Luz indicadora de funcionamiento

BASE  
**DESMONTABLE**

	Cód. Comercial	Cód. (Env. Unitaria)	DUN14		
127V	063951038	7891356088735	17891356088732		
220V	063952038	7891356088742	17891356088749		
Envase	Peso (kg)	Alt.	Ancho	Prof.	Ctd.
Unitaria	1,03	230	205	165	01
Master	7,1	255	513	425	06

CAPACIDAD PARA  
**1,8 LITRO**



SISTEMA  
**LIGHT CONTROL**

APAGADO  
**AUTOMÁTICO**



- Sistema Light Control: la luz interna apaga, indicando cuando el agua inicia el hervido
- Portátil: facilidad para manipular y servir, la jarra no posee cordón
- Capacidad para 1,8 litro
- Jarra con movimiento rotativo 360°
- Empuñadura ergonómica
- Apagado automático: el hervidor apaga cuando el agua inicia el hervido
- Botón que facilita la abertura de la tapa, evitando accidentes
- Acabado de acero inoxidable
- Base desmontable: facilita la manipulación, transporte y almacenamiento

BASE  
**DESMONTABLE**

Cód. Comercial Cód. (Env. Unitaria) DUN14

127V	063951042	7891356093555	17891356093552
220V	063952042P	7891356093562	17891356093569

	Peso (kg)	Alt.	Ancho	Prof.	Ctd.
Unitaria	1,2	245	185	215	01
Master	7,2	555	435	255	06



# EXPRIMIDOR DE FRUTAS TURBO PRO NEGRO

**260W**  
DE POTENCIA

**2 CONOS CON  
TAMAÑOS  
DIFERENTES**

**JARRA CON  
SUPER CAPACIDAD  
1,3 LITRO**



LÍNEA COCINA

- Alto desempeño y resistencia
- Accionamiento por medio de botón Enciende/ Apaga
- Encaje rápido y práctico
- Jarra con colador y capacidad para 1,3 litro: separa las semillas y el bagazo
- 2 conos para extracción de jugo, uno para frutas mayores (naranja) y otro para frutas menores (limón)
- Bajo nivel de ruido
- Pies antideslizantes
- Cuerpo de acero inoxidable
- Bivolt
- Potencia de 260 W

## ACCESORIOS



	Cód. Comercial	Cód. (Env. Unitaria)	DUN14		
<b>BIV</b>	33303003	7899963900358	17899963900355		
-	-	-	-		
Envase	Peso (kg)	Alt.	Ancho	Prof.	Ctd.
<b>Unitaria</b>	2,885	370	222	222	01
<b>Master</b>	6,085	380	453	230	02

**BRITANIA**

Imagens meramente ilustrativas

**1000W**  
DE POTENCIA



**SIN ACEITE**

**3**  
**LITROS**



LÍNEA COCINA

- Alimentos sabrosos sin usar aceite
- Luces de calentamiento y funcionamiento
- Tecnología Air Flow: circulación de aire caliente en 360° proporcionando mayor agilidad y eficiencia
- Control de temperatura ajustable: de 80 °C a 200 °C
- No produce humo
- Base antideslizante
- Capacidad de 3L
- Canastilla removible, durable y fácil de limpiar
- Timer de 60 minutos
- Apagado automático en caso de sobrecalentamiento
- Potencia de 1000 W

**APAGADO**  
**AUTOMÁTICO**

Cód. Comercial    Cód. (Env. Unitaria)    DUN14

127V	-	-	-
220V	63802090	-	-

Envase	Peso (kg)	Alt.	Ancho	Prof.	Ctd.
Unitaria	-	-	-	-	-
Master	-	-	-	-	-

**1500W**  
DE POTENCIA



**SIN ACEITE**

**4**  
**LITROS**



LÍNEA COCINA

- Alimentos sabrosos sin usar aceite
- Luces de calentamiento y funcionamiento
- Tecnología Air Flow: circulación de aire caliente en 360° proporcionando mayor agilidad y eficiencia
- Control de temperatura ajustable: de 80 °C a 200 °C
- Recubrimiento interno dura más: más antiadherente, más durable y fácil de limpiar
- No produce humo
- Base antideslizante
- Capacidade do cesto 3,5L, capacidade da cuba 4L
- Canastilla removible, durable y fácil de limpiar
- Timer de 60 minutos
- Apagado automático en caso de sobrecalentamiento
- Potencia de 1500 W

**RECETAS LISTAS  
EN MENOS DE**

**5 MINUTOS**

Cód. Comercial Cód. (Env. Unitaria) DUN14

127V	-	-	-
220V	63802073P	7891356103735	-

Envase	Peso (kg)	Alt.	Ancho	Prof.	Ctd.
Unitaria	-	-	-	-	-
Master	-	-	-	-	-

**1800W**  
DE POTENCIA



**SIN ACEITE**

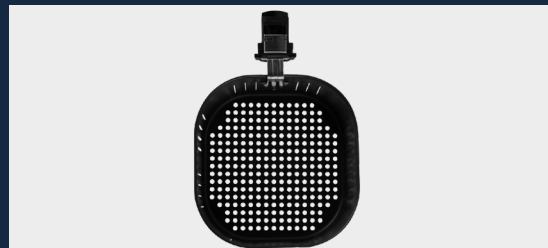
**7,2**  
LITROS



LÍNEA COCINA

- Alimentos sabrosos sin usar aceite
- Luces de calentamiento y funcionamiento
- Tecnología Air Flow: circulación de aire caliente en 360° proporcionando mayor agilidad y eficiencia
- Control de temperatura ajustable: de 80 °C a 200 °C
- Recubrimiento interno dura más: más antiadherente, más durable y fácil de limpiar
- No produce humo
- Base antideslizante
- Capacidad do cesto 5,5L, capacidade da cuba 7,2L
- Canastilla removible, durable y fácil de limpiar
- Timer de 30 minutos
- Apagado automático en caso de sobrecalentamiento
- Potencia de 1800 W

ACCESORIOS



	Cód. Comercial	Cód. (Env. Unitaria)	DUN14		
127V	-	-	-	-	-
220V	63802089P	7891356080432	-	-	-
Envase	Peso (kg)	Alt.	Ancho	Prof.	Ctd.
Unitaria	-	-	-	-	-
Master	-	-	-	-	-



**1500W**  
DE POTENCIA



**SIN ACEITE**

**4**  
**LITROS**



LÍNEA COCINA

- Alimentos sabrosos sin usar aceite
- Luces de calentamiento y funcionamiento
- Tecnología Air Flow: circulación de aire caliente en 360° proporcionando mayor agilidad y eficiencia
- Control de temperatura ajustable: de 80 °C a 200 °C
- Recubrimiento interno dura más: más antiadherente, más durable y fácil de limpiar
- No produce humo
- Base antideslizante
- Capacidad total de la cuba 4 litros y canastilla 3,4 litros
- Canastilla removible, durable y fácil de limpiar
- Timer de 60 minutos
- Apagado automático en caso de sobrecalentamiento
- Potencia de 1500 W

**RECETAS LISTAS  
EN MENOS DE**

**5 MINUTOS**

Cód. Comercial Cód. (Env. Unitaria) DUN14

127V	-	-	-
220V	63802067	7891356095986	17891356095983

Envase	Peso (kg)	Alt.	Ancho	Prof.	Ctd.
Unitaria	4,4	375	310	310	01
Master	9,5	630	320	390	02

**BRITANIA**

# FREIDORA AIR FRY DIGITAL INOXIDABLE BFR20PI

**1500W**  
DE POTENCIA



**SIN ACEITE**

**4,1**  
LITROS



LÍNEA COCINA

- Alimentos sabrosos sin usar aceite
- Tecnología Air Flow: circulación de aire caliente en 360° proporcionando mayor agilidad y eficiencia
- Panel digital Touch Screen: 6 funciones predefinidas que garantizan más practicidad y facilidad en el día a día
- Control de temperatura ajustable: de 80 °C a 200 °C
- Recubrimiento interno dura más: más antiadherente, más durable y fácil de limpiar
- No produce humo
- Base antideslizante
- Capacidad total de la cuba 4 litros y canastilla 3,2 litros
- Canastilla removible, durable y fácil de limpiar
- Timer de 60 minutos
- Apagado automático en caso de sobrecalentamiento
- Potencia de 1500 W

**RECETAS LISTAS  
EN MENOS DE**

**5 MINUTOS**

Cód. Comercial Cód. (Env. Unitaria) DUN14

127V	-	-	-
220V	63802065	7891356094064	17891356094061

Envase	Peso (kg)	Alt.	Ancho	Prof.	Ctd.
Unitaria	4,61	323	285	350	01
Master	11,82	367	662	345	02

**BRITANIA**

**1500W**  
DE POTENCIA



**SIN ACEITE**

**5**  
LITROS



LÍNEA COCINA

- Alimentos sabrosos sin usar aceite
- Tecnología Air Flow: circulación de aire caliente en 360° proporcionando mayor agilidad y eficiencia
- Control de temperatura ajustable: de 80 °C a 200 °C
- Recubrimiento interno dura más: más antiadherente, más durable y fácil de limpiar
- No produce humo
- Base antideslizante
- Capacidad total 5 litros y canastilla 3,35 litros
- Canastilla removible, durable y fácil de limpiar
- Timer de 30 minutos
- Apagado automático en caso de sobrecalentamiento
- Acabado de acero inoxidable
- Potencia de 1500 W

**RECETAS LISTAS  
EN MENOS DE  
5 MINUTOS**

Cód. Comercial Cód. (Env. Unitaria) DUN14

127V	-	-	-
220V	63802076P	7891356105357	17891356083683

Envase	Peso (kg)	Alt.	Ancho	Prof.	Ctd.
Unitaria	5,30	365	315	320	01
Master	11,30	387	645	335	02



**1500W**  
DE POTENCIA



**SIN ACEITE**

**5**  
LITROS



- Alimentos sabrosos sin usar aceite
- Tecnología Air Flow: circulación de aire caliente en 360° proporcionando mayor agilidad y eficiencia
- Control de temperatura ajustable: de 80 °C a 200 °C
- Recubrimiento interno dura más: más antiadherente, más durable y fácil de limpiar
- No produce humo
- Base antideslizante
- Capacidad total 5 litros y canastilla 3,35 litros
- Canastilla removible, durable y fácil de limpiar
- Timer de 30 minutos
- Apagado automático en caso de sobrecalentamiento
- Acabado de acero inoxidable
- Potencia de 1500 W

**RECETAS LISTAS  
EN MENOS DE**

**5 MINUTOS**

Cód. Comercial Cód. (Env. Unitaria) DUN14

127V	-	-	-
220V	63802078P	7891356105432	-

Envase	Peso (kg)	Alt.	Ancho	Prof.	Ctd.
Unitaria	-	-	-	-	-
Master	-	-	-	-	-



**1500W**  
DE POTENCIA



**SIN ACEITE**

**5**  
LITROS



LÍNEA COCINA

- Alimentos sabrosos sin usar aceite
- Tecnología Air Flow: circulación de aire caliente en 360° proporcionando mayor agilidad y eficiencia
- Control de temperatura ajustable: de 80 °C a 200 °C
- Recubrimiento interno dura más: más antiadherente, más durable y fácil de limpiar
- No produce humo
- Base antideslizante
- Capacidad total 5 litros y canastilla 3,35 litros
- Canastilla removible, durable y fácil de limpiar
- Timer de 30 minutos
- Apagado automático en caso de sobrecalentamiento
- Acabado de acero inoxidable
- Potencia de 1500 W

**RECETAS LISTAS  
EN MENOS DE  
5 MINUTOS**

Cód. Comercial Cód. (Env. Unitaria) DUN14

127V	-	-	-
220V	63802077P	7891356105371	-

Envase	Peso (kg)	Alt.	Ancho	Prof.	Ctd.
Unitaria	-	-	-	-	-
Master	-	-	-	-	-

**1500W**  
DE POTENCIA



**SIN ACEITE**

**5**  
**LITROS**



- Alimentos sabrosos sin usar aceite
- Tecnología Air Flow: circulación de aire caliente en 360° proporcionando mayor agilidad y eficiencia
- Control de temperatura ajustable: de 80 °C a 200 °C
- Recubrimiento interno dura más: más antiadherente, más durable y fácil de limpiar
- No produce humo
- Base antideslizante
- Capacidad total 5 litros
- Canastilla removible, durable y fácil de limpiar
- Timer de 30 minutos
- Apagado automático en caso de sobrecalentamiento
- Potencia de 1500 W

Cód. Comercial Cód. (Env. Unitaria) DUN14

127V	-	-	-
220V	63802081P	7891356105913	-

Envase	Peso (kg)	Alt.	Ancho	Prof.	Ctd.
Unitaria	-	-	-	-	-
Master	-	-	-	-	-

# FREIDORA AIR FRY BFR51 5.5L GOLD

**1500W** ⚡  
DE POTENCIA



**SIN ACEITE**

**5,5**  
**LITROS**



LÍNEA COCINA

- Papas fritas con muy poco o nada de aceite
- Selector de temperatura con ajuste de 80 a 200°C
- Cesta con revestimiento antiadherente
- Capacidad cesta alimentos: 5,2L
- Capacidad recogedor de residuos: 5,2L
- Temporizador mecánico de 60 minutos
- Luz indicadora de funcionamiento
- Apagado automático
- Base antideslizante
- Sistema de protección contra sobrecalentamiento
- Acabado en acero inoxidable.

Cód. Comercial Cód. (Env. Unitaria) DUN14

127V	-	-	-
220V	63802111	7891356118197	

Envase Peso (kg) Alt. Ancho Prof. Ctd.

Unitaria					
Master					

**BRITANIA**

Imagens meramente ilustrativas



**1500W**  
DE POTENCIA



**SIN ACEITE**

**4,6**  
LITROS



- Alimentos sabrosos sin usar aceite
- Tecnología Air Flow: circulación de aire caliente en 360° proporcionando mayor agilidad y eficiencia
- Control de temperatura ajustable: de 80 °C a 200 °C
- Recubrimiento interno Supreme Gold: evita que los alimentos se peguen en la canastilla, garantizando una preparación práctica y limpieza sin complicación
- No produce humo
- Base antideslizante
- Capacidad total 4,6 litros
- Canastilla removible, durable y fácil de limpiar
- Timer de 30 minutos
- Apagado automático en caso de sobrecalentamiento
- Acabado de acero inoxidable
- Potencia de 1500 W

Cód. Comercial    Cód. (Env. Unitaria)    DUN14

127V	-	-	-
220V	63802085P	-	-

Envase	Peso (kg)	Alt.	Ancho	Prof.	Ctd.
Unitaria	-	-	-	-	-
Master	-	-	-	-	-

# FREIDORA AIR FRY OVEN BFR2100P

## 4 en 1

FRÍE SIN ACEITE, ASA,  
RECALIENTA Y DESHI-  
DRATA

REALZA EL SABOR DE LOS ALIMENTOS  
SIN PERDER EL VALOR NUTRICIONAL

9 FUNCIONES  
PREDEFINIDAS  
Y PANEL DIGITAL

## 12 LITROS

LA MAYOR CAPACIDAD  
DE FREIDORA\*

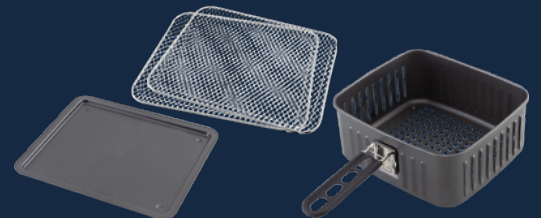


SIN USO DE ACEITE  
MÁS SALUDA-  
BLE



LÍNEA COCINA

- Alimentos sabrosos sin usar aceite
- 4 en 1: fríe sin aceite, asa, recalienta y deshidrata
- Control de temperatura ajustable: de 80 °C a 200 °C
- 9 funciones predefinidas y panel digital de fácil manipulación
- Canastilla con recubrimiento dura más: más antiadherente, más durable y fácil de limpiar
- Función deshidratar: realza el sabor de los alimentos sin perder su valor nutricional
- Función recalentar: más práctico en el día a día
- Capacidad de 12 litros
- Tecnología Air Flow: circulación de aire caliente en 360° proporcionando mayor agilidad y eficiencia
- Timer de 90 minutos
- Acompaña canastilla con capacidad para 3,5 litros, 2 asaderas y 1 bandeja colectora de grasa y migajas
- Apagado automático en caso de sobrecalentamiento
- Potencia de 1800 W
- Puerta con visor transparente



	Cód. Comercial	Cód. (Env. Unitaria)	DUN14
127V	-	-	-
220V	63802064P	7891356093241	17891356093248

Envase	Peso (kg)	Alt.	Ancho	Prof.	Ctd.
Unitaria	8	455	372	372	01
Master	8,88	485	390	390	01

**BRITANIA**

Imagens meramente ilustrativas

## GOLDEN WAFFLE

PREPARA HASTA  
**4 WAFFLES**  
A LA VEZ

RECUBRIMIENTO  
**DURA MÁS**

TEMPERATURA CON  
**11 NIVELES DE**  
**AJUSTABLE**



LÍNEA COCINA

- Prepara hasta 4 waffles dulces o salados en pocos minutos
- Control ajustable de temperatura con 11 niveles
- Recubrimiento interno dura más: más antiadherente, más durable y fácil de limpiar
- Base antideslizante
- Luces indicadoras de calentamiento y funcionamiento
- Puede ser guardada en posición vertical
- Porta-cordón

ACABADO DE  
**ACERO INOXI-**  
**DABLE**

Cód. Comercial Cód. (Env. Unitaria) DUN14

127V	-	-	-
220V	64002067	7891356035111	17891356035118

Envase	Peso (kg)	Alt.	Ancho	Prof.	Ctd.
Unitaria	1,48	270	210	133	01
Master	6,26	286	524	231	04

**BRITANIA**

Imagens meramente ilustrativas



PREPARA HASTA  
**4 WAFFLES**  
A LA VEZ

RECUBRIMIENTO  
**DURA MÁS**

TEMPERATURA CON  
**11 NIVELES DE AJUSTABLE**



- Prepara hasta 4 waffles dulces o salados en pocos minutos
- Potencia 850w
- Recubrimiento interno dura más: más antiadherente, más durable y fácil de limpiar
- Base antideslizante
- Luces indicadoras de calentamiento y funcionamiento
- Puede ser guardada en posición vertical
- Porta-cordón

Hasta  
**4 Waffles**

Cód. Comercial Cód. (Env. Unitaria) DUN14

127V	-	-	-
220V	64002082	7899963912962	-

Envase	Peso (kg)	Alt.	Ancho	Prof.	Ctd.
Unitaria	-	-	-	-	-
Master	-	-	-	-	-

## OMELETTE DUO PLUS BRO2

PREPARA  
**2 OMELETTE**

PRÁCTICA Y  
**FÁCIL DE  
USAR**

FÁCIL DE  
**LIMPIAR**



LÍNEA COCINA

- Rápida y práctica
- Hace 2 omelettes a la vez en el formato de barquete
- Acompaña recetas
- Plancha antiadherente que facilita la limpieza
- Luz indicadora de funcionamiento
- Pies antideslizantes, más seguridad en la manipulación

PREPARA 2  
TORTILLAS  
A LA VEZ EN EL  
**FORMATO  
BARQUETE**

Cód. Comercial Cód. (Env. Unitaria) DUN14

127V	-	-	-
220V	64502008	7891356029592	17891356029599

Envase	Peso (kg)	Alt.	Ancho	Prof.	Ctd.
Unitaria	1,30	252	243	130	01
Master	5,70	270	530	263	04

**BRITANIA**

Imagens meramente ilustrativas

# LICUADORA B1000 NEGRO

**1200W**  
DE POTENCIA

**12**  
VELOCIDADES  
+ TURBO

**TECNOLOGÍA**  
**PRO MAXX 6**



LÍNEA COCINA

- 12 velocidades + funciones pulsar y limpieza
- Función Ice: tritura hielo con mayor facilidad y rapidez
- Hace jugos, licuados, cocteles, sopas, salsas, cremas y mucho más
- Tecnología Pro Maxx 6: 6 láminas con altísimo poder de trituración
- Tapa con sobretapa y orificio que permite adición de ingredientes durante la preparación
- Vaso de fácil encaje con capacidad total para 3 litros y capacidad útil de 2 litros
- Fácil de usar y limpiar
- Posee filtro que separa el jugo de las semillas y bagazo
- Base antideslizante: más seguridad en la manipulación
- Porta-cordón
- Potencia de 1200 W

**VASO CON  
CAPACIDAD  
TOTAL PARA  
3 LITROS**

Cód. Comercial Cód. (Env. Unitaria) DUN14

127V	-	-	-
220V	33102203	7899466423637	17899466423634

Envase	Peso (kg)	Alt.	Ancho	Prof.	Ctd.
Unitaria	2,280	264	347	225	01
Master	9.790	540	467	350	04

**BRITANIA**

Imagens meramente ilustrativas



# LICUADORA B1000 ROJO

**1200W**  
DE POTENCIA

**12**  
VELOCIDADES  
+ TURBO

**X**  
TECNOLOGÍA  
PRO MAXX 6



LÍNEA COCINA

- 12 velocidades + funciones pulsar y limpieza
- Función Ice: tritura hielo con mayor facilidad y rapidez
- Hace jugos, licuados, cocteles, sopas, salsas, cremas y mucho más
- Tecnología Pro Maxx 6: 6 láminas con altísimo poder de trituración
- Tapa con sobretapa y orificio que permite adición de ingredientes durante la preparación
- Vaso de fácil encaje con capacidad total para 3 litros y capacidad útil de 2 litros
- Fácil de usar y limpiar
- Posee filtro que separa el jugo de las semillas y bagazo
- Base antideslizante: más seguridad en la manipulación
- Porta-cordón
- Potencia de 1200 W

**VASO CON  
CAPACIDAD  
TOTAL PARA  
3 LITROS**

Cód. Comercial Cód. (Env. Unitaria) DUN14

127V	-	-	-
220V	33102208	7899466423804	17899466423801

Envase	Peso (kg)	Alt.	Ancho	Prof.	Ctd.
Unitaria	2,280	264	347	225	01
Master	9.790	540	467	350	04

**BRITANIA**

Imagens meramente ilustrativas

# LICUADORA BLQ1300P TURBO

**1400W**  
DE POTENCIA



TECNOLOGÍA  
**PRO MAXX 6**

**SOBRETAPA  
DOSIFICADORA**

con capacidad para  
60 ml o 1/4 de taza



- 12 velocidades + funciones pulsar y limpieza
- Función Ice: tritura hielo con mayor facilidad y rapidez
- Hace jugos, licuados, cocteles, sopas, salsas, cremas y mucho más
- Tecnología Pro Maxx 6: 6 láminas con altísimo poder de trituración
- Tapa con sobretapa con graduación: con capacidad para 60 ml o 1/4 de taza, permite adición de ingredientes durante la preparación
- Vaso de fácil encaje con capacidad total para 3 litros y capacidad útil de 2 litros
- Fácil de usar y limpiar
- Posee filtro que separa el jugo de las semillas y bagazo
- Base antideslizante: más seguridad en la manipulación
- Porta-cordón
- Potencia de 1400 W

## SOBRETAPA DOSIFICADORA



	Cód. Comercial	Cód. (Env. Unitaria)	DUN14		
127V	-	-	-		
220V	33102271	7899963905575	17899963905572		
Envase	Peso (kg)	Alt.	Ancho	Prof.	Ctd.
Unitaria	2,676	256	355	205	01
Master	17,054	545	640	380	06

**BRITANIA**

Imagens meramente ilustrativas

# LICUADORA BLQ1380P INOXIDABLE

**1200W**  
DE POTENCIA

**12**  
VELOCIDADES  
+ TURBO

**TECNOLOGÍA**  
**PRO MAXX 6**



LÍNEA COCINA

- 12 velocidades + funciones pulsar, limpieza e ice
- Función Ice: tritura hielo con mayor facilidad y rapidez
- Hace jugos, licuados, cocteles, sopas, salsas, cremas y mucho más
- Tecnología Pro Maxx 6: 6 láminas con altísimo poder de trituración
- Tapa con sobretapa y orificio que permite adición de ingredientes durante la preparación
- Vaso de fácil encaje con capacidad total para 3 litros y capacidad útil de 2 litros
- Fácil de usar y limpiar
- Posee filtro que separa el jugo de las semillas y bagazo
- Base antideslizante: más seguridad en la manipulación
- Porta-cordón
- Acabado de acero inoxidable
- Potencia de 1200 W

**VASO CON**  
**CAPACIDAD**  
**TOTAL PARA**  
**3 LITROS**

Cód. Comercial Cód. (Env. Unitaria) DUN14

127V	-	-	-
220V	33102286	7899963909405	17899963909402

Envase	Peso (kg)	Alt.	Ancho	Prof.	Ctd.
Unitaria	2,252	256	331	226	01
Master	9,545	522	464	340	04

**BRITANIA**

Imagens meramente ilustrativas



# LICUADORA BLQ970P TURBO

**900W**  
DE POTENCIA

**4**  
VELOCIDADES  
+ PULSAR

ACOMPaña  
**FILTRO**



LÍNEA COCINA

- 4 velocidades + funciones pulsar, limpieza e ice
- Función Ice: tritura hielo con mayor facilidad y rapidez
- Hace jugos, licuados, cocteles, sopas, salsas, cremas y mucho más
- Conjunto de cuchillas con 4 láminas integradas al vaso que impide filtraciones
- Tapa con sobretapa y orificio que permite adición de ingredientes durante la preparación
- Vaso con capacidad total para 2,6 litros y capacidad útil de 1,5 litro
- Fácil de usar y limpiar
- Posee filtro que separa el jugo de las semillas y bagazo
- Base antideslizante: más seguridad en la manipulación
- Porta-cordón
- Potencia de 900 W

**VASO CON  
CAPACIDAD  
TOTAL PARA  
2,6 LITROS**

Cód. Comercial Cód. (Env. Unitaria) DUN14

127V	-	-	-
220V	33102232	7891356076435	17891356076432

Envase	Peso (kg)	Alt.	Ancho	Prof.	Ctd.
Unitaria	1,775	245	352	183	01
Master	11,260	510	560	365	06

**BRITANIA**

Imagens meramente ilustrativas

# LICUADORA BLQ970V TURBO

**900W**  
DE POTENCIA

**4**  
VELOCIDADES  
+ PULSAR

ACOMPaña  
FILTRO



LÍNEA COCINA

- 4 velocidades + funciones pulsar, limpieza e ice
- Función Ice: tritura hielo con mayor facilidad y rapidez
- Hace jugos, licuados, cocteles, sopas, salsas, cremas y mucho más
- Conjunto de cuchillas con 4 láminas integradas al vaso que impide filtraciones
- Tapa con sobretapa y orificio que permite adición de ingredientes durante la preparación
- Vaso con capacidad total para 2,6 litros y capacidad útil de 1,5 litro
- Fácil de usar y limpiar
- Posee filtro que separa el jugo de las semillas y bagazo
- Base antideslizante: más seguridad en la manipulación
- Porta-cordón
- Potencia de 900 W

**VASO CON  
CAPACIDAD  
TOTAL PARA  
2,6 LITROS**

Cód. Comercial Cód. (Env. Unitaria) DUN14

127V	-	-	-
220V	33102246	7899466433179	17899466433176

Envase	Peso (kg)	Alt.	Ancho	Prof.	Ctd.
Unitaria	1,775	245	352	183	01
Master	11,260	510	560	365	06

**BRITANIA**

Imagens meramente ilustrativas

# LICUADORA DIAMANTE 800 1050W

**1050W**  
DE POTENCIA

**4**  
VELOCIDADES  
+ PULSAR

ACOMPaña  
**FILTRO**



LÍNEA COCINA

- 4 velocidades + funciones pulsar, limpieza e ice
- Hace jugos, licuados, cocteles, sopas, salsas, cremas y mucho más
- Conjunto de cuchillas integradas al vaso que impide filtraciones
- Tapa con sobretapa y orificio que permite adición de ingredientes durante la preparación
- Vaso con capacidad total para 2,6 litros y útil de 1,5 litro
- Fácil de usar y limpiar
- Posee filtro que separa el jugo de las semillas y bagazo
- Base antideslizante: más seguridad en la manipulación
- Porta-cordón
- Potencia de 1050 W

**VASO CON  
CAPACIDAD  
TOTAL PARA  
2,6 LITROS**

Cód. Comercial Cód. (Env. Unitaria) DUN14

127V	-	-	-
220V	33102118	7899466421480	17899466421487

Envase	Peso (kg)	Alt.	Ancho	Prof.	Ctd.
Unitaria	1,742	244	366	186	01
Master	11,083	500	580	380	06

**BRITANIA**

Imagens meramente ilustrativas



**1050W**  
DE POTENCIA

**4**  
VELOCIDADES  
+ PULSAR

ACOMPaña  
FILTROS



LÍNEA COCINA

- 4 velocidades + funciones pulsar, limpieza e ice
- Hace jugos, licuados, cocteles, sopas, salsas, cremas y mucho más
- Conjunto de cuchillas integradas al vaso que impide filtraciones
- Tapa con sobretapa y orificio que permite adición de ingredientes durante la preparación
- Vaso con capacidad total para 2,6 litros y útil de 1,5 litro
- Fácil de usar y limpiar
- Posee filtro que separa el jugo de las semillas y bagazo
- Base antideslizante: más seguridad en la manipulación
- Porta-cordón
- Potencia de 1050 W

**VASO CON  
CAPACIDAD  
TOTAL PARA  
2,6 LITROS**

Cód. Comercial Cód. (Env. Unitaria) DUN14

127V	-	-	-
220V	33102202	7899466423552	17899466423559

Envase	Peso (kg)	Alt.	Ancho	Prof.	Ctd.
Unitaria	1,742	244	366	186	01
Master	11,083	500	580	380	06

**BRITANIA**

**160W**  
DE POTENCIA

LÁMINAS DE  
**ACERO  
INOXIDABLE**

TRITURA LOS ALIMEN-  
TOS

CON APENAS  
**UN TOQUE**



- Multiuso, tritura los alimentos con apenas un toque
- Láminas de acero inoxidable, mucho más durable y excelente desempeño
- Procesa con facilidad alimentos como nueces, coco, tostadas, carne, cebolla, ajo y otros
- Jarra transparente con capacidad para 360 ml
- Traba de seguridad, el aparato funciona apenas si la jarra está encajada correctamente
- Compacto, mayor facilidad para guardar
- Botón pulsar/alta velocidad
- Potencia de 160 W

PROCESA CON FACILIDAD  
ALIMENTOS COMO  
**¡NUECES, COCO,  
TOSTADAS, CARNE,  
CEBOLLA, AJO  
Y MUCHO MÁS!**

Cód. Comercial Cód. (Env. Unitaria) DUN14

127V	-	-	-
220V	63302004	7891356042171	17891356042178

Envase	Peso (kg)	Alt.	Ancho	Prof.	Ctd.
Unitaria	0,82	157	215	123	01
Master	10,52	333	655	260	12

**BRITANIA**

**900W**  
DE POTENCIA

**5 EN 1**  
RALLA, PROCESA,  
REBANA, EXPRIME Y  
LICÚA

**2**  
VELOCIDADES  
+ PULSAR



- 01 vasos procesadores con capacidad de 1,25L
- 01 vaso licuadora con capacidad total de 2,2L y capacidad útil de 1,5L
- 02 velocidades + pulso
- Microstore: todos los accesorios se pueden guardar dentro del vaso, excepto el exprimidor
- Posee accesorios que realizan múltiples funciones
- Diseño vertical: ocupa menos espacio en la cocina
- Todos los accesorios se pueden colocar en el lavavajillas.
- Pies antideslizantes
- Candado de seguridad
- Funciones: procesar, rallar, cortar, mezclar, rebajar, exprimir, picar, licuar
- Accesorios: Cuchillo de plástico
- Disco emulsionante
- Cuchilla para cortar en barra
- Cuchilla para rebajar de 1,2 mm
- Cuchilla para rallar
- Cuchilla para rebajar
- Amasadora de masa ligera.

ACCESORIOS



Cód. Comercial Cód. (Env. Unitaria) DUN14

127V	-	-	-
220V	66202028	7891356115165	-

Envase	Peso (kg)	Alt.	Ancho	Prof.	Ctd.
Unitaria	-	-	-	-	-
Master	-	-	-	-	-



# MULTIPROCESADOR ALL IN ONE BMP900 ROJO

**900W**  
DE POTENCIA

**5 EN 1**  
RALLA, PROCESA,  
REBANA, EXPRIME Y  
LICÚA

**2**  
VELOCIDADES  
+ PULSAR

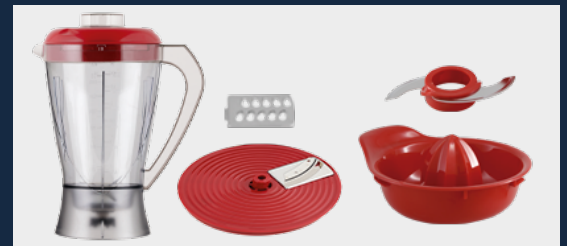


LÍNEA COCINA

- Ideal para preparar diversas recetas.
- 5 en 1: ralla, procesa, rebana, exprime y licúa
- 2 Velocidades + función pulsar
- Vaso de licuadora con graduación y capacidad total de 2,2 litros y capacidad útil de 1,5 litro
- Vaso del procesador con capacidad para 1,25 litro
- Láminas de acero inoxidable con altísima capacidad de corte
- Traba de seguridad: el aparato solamente funciona si está montado correctamente, reduciendo el riesgo de accidentes
- Los accesorios pueden ser guardados dentro de la jarra del procesador\*
- Pies antideslizantes
- Porta-cordón
- Potencia de 900 W

\*Excepto exprimidor

## ACCESORIOS



	Cód. Comercial	Cód. (Env. Unitaria)	DUN14		
127V	-	-	-		
220V	31202001	7899466426522	17899466426529		
Envase	Peso (kg)	Alt.	Ancho	Prof.	Ctd.
Unitaria	2,895	301	363	232	01
Master	6,200	317	486	377	02

**BRITANIA**

Imagens meramente ilustrativas

# MULTIPROCESADOR ALL IN ONE BMP900 NEGRO

**900W**  
DE POTENCIA

**5 EN 1**  
RAYA, PROCESA,  
MEZCLA, REBANA,  
PICA Y LICUA

**2**  
VELOCIDADES  
+ PULSAR



- Ideal para preparar diversas recetas.
- 5 en 1 raya, procesa, mezcla, exprime y licua
- 2 Velocidades + función pulsar
- Jarra de la licuadora con graduación y capacidad total de 2,2 litros y capacidad útil de 1,5 litro
- Jarra del procesador con capacidad para 1,2 litro
- Laminas en acero inox con altísima capacidad de corte
- Traba de seguridad: permite que el equipo funcione solo cuando este bien montado
- Los accesorios pueden ser guardados dentro de la jarra del procesador
- Pies antideslizantes
- Porta-cable
- Potencia de 900W

\*Excepto exprimidor

## ACCESORIOS



	Cód. Comercial	Cód. (Env. Unitaria)	DUN14
127V	-	-	-
220V	33302105	7899466423828	17899466423825

Envase	Peso (kg)	Alt.	Ancho	Prof.	Ctd.
Unitaria	3,06	355	370	202	01
Master	6,72	380	415	390	06

**BRITANIA**

Imagens meramente ilustrativas

# MULTIPROCESADOR BMP2700P INOXIDABLE TURBO

**900W**  
DE POTENCIA



**MOVIMIENTO  
REVERT**

**LÁMINAS  
MAXX  
SUPREME**



LÍNEA COCINA

- Ideal para preparar diversas recetas.
- 5 en 1: ralla, procesa, rebana, exprime y licúa
- 2 Velocidades + función pulsar
- Vaso de licuadora con graduación y capacidad total de 2,7 litros y capacidad útil de 1,5 litro
- Vaso del procesador con capacidad total de 2 litros y capacidad útil de 1,5 litro
- Láminas Maxx Supreme: de acero inoxidable con mayor durabilidad y altísima capacidad de corte
- Traba de seguridad: el aparato solamente funciona si está montado correctamente, reduciendo el riesgo de accidentes
- Los accesorios pueden ser guardados dentro de la jarra del procesador\*
- Pies antideslizantes
- Porta-cordón
- Potencia de 900 W

\*Excepto exprimidor

## ACCESORIOS



	Cód. Comercial	Cód. (Env. Unitaria)	DUN14		
127V	-	-	-		
220V	61202002	7891356096907	17891356096904		

Envase	Peso (kg)	Alt.	Ancho	Prof.	Ctd.
Unitaria	3,019	363	450	233	01
Master	6,988	375	486	464	02

**BRITANIA**

Imagens meramente ilustrativas



## MINI MIXER BMM2

PRÁCTICO, LEVE Y  
FÁCIL DE  
LIMPIAR

DESIGN  
ERGONÓMICO

ESPIRAL EN  
ACERO INOXIDA-  
BLE



- Prepara chocolate, leite, coquetel, gelatina, gemada, iogurte, cappuccino e outras especialidades de café
- Función pulsar
- Práctico, leve y fácil de limpiar
- Botón con toque suave
- Espiral de acero inoxidable
- Design ergonómico
- Sistema rápido de vibración
- Producto funciona con pila\*

PERFECTO PARA  
LA PREPARACIÓN DE  
**CHOCOLATES, LECHE,  
COCTEL, GELATINA,  
PONCHE Y ¡MUCHO  
MÁS!**

\* pilas no incluidas

**BRITANIA**

	Cód. Comercial	Cód. (Env. Unitaria)	DUN14		
<b>Pila</b>	63205008	7891356018169	17891356018173		
-	-	-	-		
Envase	Peso (kg)	Alt.	Ancho	Prof.	Ctd.
<b>Unitaria</b>	0,11	46	229	61	01
<b>Master</b>	1,07	147	244	198	08

Imagens meramente ilustrativas

**350W**  
DE POTENCIA

**2 EN 1**  
BATIDORA Y  
PROCESADOR  
DE ALIMENTOS

  
**LÁMINAS  
PRO MAXX**



LÍNEA COCINA

- Diseño Ergonómico
- 1 velocidad
- Incluye cuchilla, vaso y procesador
- Cuchilla de acero inoxidable - Pro Maxx
- Cuerpo desmontable
- Batidora 2 en 1 – Batidora y procesador de alimentos.

**CAPACIDAD**  
**1050 ML**

Cód. Comercial    Cód. (Env. Unitaria)    DUN14

127V	-	-	-
220V	63202029	7899963912986	-

Envase	Peso (kg)	Alt.	Ancho	Prof.	Ctd.
Unitaria	-	-	-	-	-
Master	-	-	-	-	-

# MIXER 3 EN 1 BMX400P

**400W**  
DE POTENCIA

**3 EN 1**  
MIXER, BATIDORA  
DE CLARAS Y  
PROCESADOR  
DE ALIMENTOS



LÁMINAS  
**PRO MAXX**



LÍNEA COCINA

- 3 en 1: mixer, triturador de alimentos y batidora de claras a punto de nieve
- Láminas Pro Maxx: 4 láminas de acero inoxidable, garantizando mayor resistencia y durabilidad
- 2 velocidades + Turbo
- Design ergonómico
- Dos velocidades + Turbo
- Vaso con asa y tapa, capacidad total para 1,05 litros y capacidad útil para 800 ml
- Jarra del procesador con capacidad para 1,2 litro y capacidad útil para 600 ml
- Varilla inoxidable que es perfecta para usar en jarras, tazones y directo en la olla, facilitando la preparación de comidas calientes
- Soporte para guardar los accesorios
- Accesorios: recipiente acoplable para picar y triturar alimentos, vaso dosificador, mixer portátil y accesorio para batir claras a punto de nieve
- Potencia de 400 W

**CAPACIDAD**  
**JARRA DEL PROCESADOR**  
**1,2 LITRO**  
**VASO CON ASA Y TAPA**  
**1,05 LITRO**

Cód. Comercial Cód. (Env. Unitaria) DUN14

127V	-	-	-
220V	63202022	7891356087493	17891356087490

Envase	Peso (kg)	Alt.	Ancho	Prof.	Ctd.
Unitaria	2,0	235	165	260	01
Master	13	250	510	535	06

**BRITANIA**

Imagens meramente ilustrativas



## MIXER BMX350P

**350W**  
DE POTENCIA

VASO CON ASA  
Y TAPA, SUPER  
CAPACIDAD DE  
**1,05 LITROS**



LÁMINAS  
**PRO MAXX**



- Prepara jugos, cocteles, licuados, ponches, cremas, salsas, omelettes y mucho más
- Láminas Pro Maxx: 2 láminas de acero inoxidable, garantizando mayor resistencia y durabilidad
- Función pulsar
- Vaso con asa y tapa, capacidad total para 1,05 litros y capacidad útil para 800 ml
- Design moderno y ergonómico
- Confort y facilidad de manipulación
- Fácil de usar y limpiar/más durabilidad
- Potencia de 350 W
- Anillo para colgar

**DESIGN  
ERGONÓMICO**

LÍNEA COCINA

Cód. Comercial Cód. (Env. Unitaria) DUN14

127V	-	-	-
220V	63202025	7891356088957	17891356088954

Envase	Peso (kg)	Alt.	Ancho	Prof.	Ctd.
Unitaria	0,70	215	120	160	01
Master	9,0	235	345	380	06

**BRITANIA**

Imagens meramente ilustrativas

# MIXER BMX350V

**350W**  
DE POTENCIA

VASO CON ASA  
Y TAPA, SUPER  
CAPACIDAD DE  
**1,05 LITROS**



**LÁMINAS  
PRO MAXX**



LÍNEA COCINA

- Prepara jugos, cocteles, licuados, ponches, cremas, salsas, omelettes y mucho más
- Láminas Pro Maxx: 2 láminas de acero inoxidable, garantizando mayor resistencia y durabilidad
- Función pulsar
- Vaso con asa y tapa, capacidad total para 1,05 litros y capacidad útil para 800 ml
- Design moderno y ergonómico
- Confort y facilidad de manipulación
- Fácil de usar y limpiar/más durabilidad
- Potencia de 350 W
- Anillo para colgar

**DESIGN  
ERGONÓMICO**

Cód. Comercial Cód. (Env. Unitaria) DUN14

127V	-	-	-
220V	63202026	7891356088971	17891356088978

Envase	Peso (kg)	Alt.	Ancho	Prof.	Ctd.
Unitaria	0,70	215	120	160	01
Master	9,0	235	345	380	06

**BRITANIA**

Imagens meramente ilustrativas

**350W**  
DE POTENCIA

VASO CON ASA  
Y TAPA, SUPER  
CAPACIDAD DE  
**1,05 LITROS**

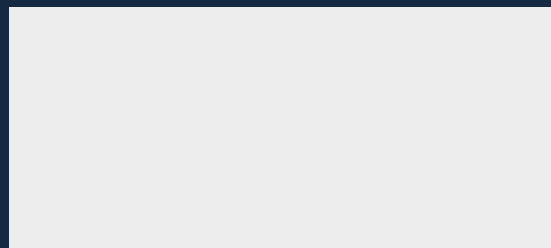
  
**LÁMINAS  
PRO MAXX**



LÍNEA COCINA

- 350W de Potencia
- Diseño Ergonómico
- 1 velocidad + turbo
- Cuerpo Desmontable
- 04 cuchillas de acero inoxidable
- Vaso Plástico – Capacidad total de 1050ml y capacidad útil de 800ml

ACCESORIOS



Cód. Comercial    Cód. (Env. Unitaria)    DUN14

127V	-	-	-
220V	63202030	-	-

Envase	Peso (kg)	Alt.	Ancho	Prof.	Ctd.
Unitaria	-	-	-	-	-
Master	-	-	-	-	-



# MIXER INOXIDABLE MAXX BMX355P

**350W**  
DE POTENCIA

VASO CON ASA  
Y TAPA Y SUPER  
CAPACIDAD PARA  
**1,05 LITRO**



LÁMINAS  
**PRO MAXX**



- Prepara jugos, cocteles, licuados, ponches, cremas, salsas, omelettes y mucho más
- Láminas Pro Maxx: 4 láminas de acero inoxidable, garantizando mayor resistencia y durabilidad
- 1 velocidades + Turbo
- Vaso con asa y tapa, capacidad total para 1,05 litros y capacidad útil para 800 ml
- Varilla inoxidable que es perfecta para usar en jarras, tazones y directo en la olla, facilitando la preparación de comidas calientes
- Design moderno y ergonómico
- Confort y facilidad de manipulación
- Acompaña soporte de pared para colgar el producto y el cordón
- Fácil de usar y limpiar/más durabilidad
- Potencia de 350 W
- Anillo para colgar



LÍNEA COCINA

Cód. Comercial Cód. (Env. Unitaria) DUN14

127V	-	-	-
220V	63202023	7891356087516	17891356087513

Envase	Peso (kg)	Alt.	Ancho	Prof.	Ctd.
Unitaria	1,1	120	160	215	01
Master	7,0	345	380	235	06

**BRITANIA**

# BALANZA DE COCINA BCZ 5

DISPLAY  
**DIGITAL**

CAPACIDAD  
PARA  
**5 KG**

INDICA EL VOLUMEN DE  
**AGUA Y LECHE**



LÍNEA COCINA

- Balanza de alta precisión
- Medición de peso en gramos
- Indica volumen para agua y leche
- Display digital
- Visor de cristal líquido 4 x 2 cm
- Graduación de 1 g
- Capacidad máxima 5 kg
- Función Tara
- Tigela removible
- Apagado automático después de 2 minutos
- Alimentación con batería de Litio 3 V

BALANZA DE  
**ALTA PRECISIÓN**

	Cód. Comercial	Cód. (Env. Unitaria)	DUN14		
<b>Pila</b>	66503009	7891356024122	17891356024136		
-	-	-	-		
<b>Envase</b>	<b>Peso (kg)</b>	<b>Alt.</b>	<b>Ancho</b>	<b>Prof.</b>	<b>Ctd.</b>
<b>Unitaria</b>	0,46	180	225	62	01
<b>Master</b>	3,43	215	380	245	06

**BRITANIA**

# MOLEDOR DE CARNE PR

CUCHILLA DE  
**ACERO  
INOXIDABLE**

3 OPCIONES DE  
**DISCO**

FUNCIÓN  
**REVERSO**



LÍNEA COCINA

- Hace carne molida, salchicha, kibes, puré de papas y buñuelos de carne
- Acompaña:
  - Bandeja para carne
  - 3 tipos de discos para moler: fino, medio y grueso
  - 1 cono para salchicha
  - 1 modelador para buñuelos
  - Cuchilla de acero inoxidable
  - Mortero
  - Botón de accionamiento con función reverso
  - Traba de seguridad
  - Potencia de 350 W

## ACCESORIOS



	Cód. Comercial	Cód. (Env. Unitaria)	DUN14		
127V	-	-	-		
220V	65702001	7891356045158	17891356045155		
Envase	Peso (kg)	Alt.	Ancho	Prof.	Ctd.
Unitaria	4,10	260	302	260	01
Master	17,09	537	515	330	04

**BRITANIA**

Imagens meramente ilustrativas

# MULTIREBANADORA

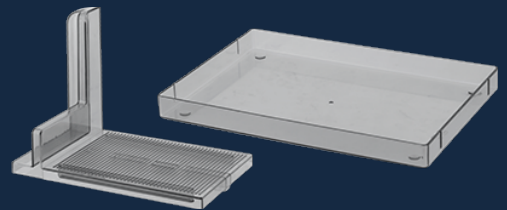
PRÁCTICA Y  
ECONÓMICO

IDEAL PARA REBANAR  
EMBUTIDOS, CARNES,  
FRUTAS, PANES Y DI-  
VERSOS  
ALIMENTOS

REBANA EN LAS  
ESPEURAS DE  
1MM A 20MM



- Más practicidad y economía, corta piezas enteras en el espesor deseado: ajuste de espesor de corte de 1 mm a 20 mm
- Llave de funcionamiento con sistema de seguridad: el aparato solamente funciona con el botón presionado
- Láminas de acero inoxidable removibles que facilitan la limpieza
- Accesorios de protección y manipulación: protege los dedos y auxilia al cortar los alimentos
- Bandeja colectora de alimentos
- Base con ventosas
- Piezas removibles que facilitan la limpieza
- Posee por cordón
- Potencia de 150 W



Cód. Comercial Cód. (Env. Unitaria) DUN14

127V	-	-	-
220V	67402000	7891356067716	17891356067713

Envase	Peso (kg)	Alt.	Ancho	Prof.	Ctd.
Unitaria	3,17	242	342	230	01
Master	6,95	270	475	357	02

**BRITANIA**

Imagens meramente ilustrativas



# OLLA DE PRESIÓN SUPREME GOLD BPP02G



CAPACIDAD PARA  
**5 LITROS**

**9 SISTEMAS DE  
SEGURIDAD**



**FUNCIÓN  
MANTENER  
CALIENTE**



LÍNEA COCINA

- Capacidad para 5 litros
- Tazón removible con recubrimiento Supreme Gold: no deje el alimento pegar, tiene mayor durabilidad y es fácil de limpiar.
- 9 sistemas de seguridad: dispositivo para control interno de presión, dispositivo para control interno de temperatura, válvula de seguridad, dispositivo contra la obstrucción de la válvula, seguridad de apertura y cierre de la tapa, dispositivo contra exceso de presión, dispositivo contra exceso de temperatura, dispositivo contra exceso de corriente eléctrica y alivio para exceso de presión
- Panel con 16 funciones y control digital
- Acabado de acero inoxidable
- Cable de alimentación eléctrica removible: puede llevarse a la mesa
- Control interno de temperatura: la olla apaga automáticamente en sobrecalentamiento
- Modos de cocción preprogramados: Sopa, Carnes/Músculo, Frijol, Pollo, Arroz, Maíz, Pudín, Legumbres, Yogurt, Cocción Lento y Saltear
- Posee asa en la tapa y asas laterales
- Luces indicadoras de funcionamiento

## 11 PROGRAMAS DE COCCIÓN PREPROGRAMADOS

	Cód. Comercial	Cód. (Env. Unitaria)	DUN14		
127V	-	-	-	-	-
220V	66402151	7891356097270	-	-	-
Envase	Peso (kg)	Alt.	Ancho	Prof.	Ctd.
Unitaria	-	-	-	-	-
Master	-	-	-	-	-



# OLLA DE ARROZ BPA5PI

CAPACIDAD PARA  
**5 TAZAS**



FUNCIÓN  
**MANTENER  
CALIENTE**

HAGA MUCHO MÁS  
**CON APENAS  
UN TOQUE**



LÍNEA COCINA

- Capacidad para 5 tazas de arroz crudo
- Cable de alimentación eléctrica removible: puede llevarse a la mesa
- Acompaña cuchara, vaso medidor y manual con recetas
- Tazón con recubrimiento interno dura más: más antiadherente, más durable y fácil de limpiar
- Prepara diversos tipos de alimentos: arroz, risotto y papilla
- Función mantener caliente: mantiene el alimento fresco y caliente después de la preparación
- Función saltear: permite saltear alimentos antes de cocinar
- Acabado de acero inoxidable

## ACCESORIOS



	Cód. Comercial	Cód. (Env. Unitaria)	DUN14		
127V	-	-	-		
220V	66402110	7891356068997	17891356068994		
Envase	Peso (kg)	Alt.	Ancho	Prof.	Ctd.
Unitaria	1,6	240	240	255	01
Master	8,5	490	530	255	04

**BRITANIA**

Imagens meramente ilustrativas

# OLLA DE ARROZ PA5 PRIME NEGRO

CAPACIDAD PARA  
**5 TAZAS**



FUNCIÓN  
**MANTENER  
CALIENTE**

HAGA MUCHO MÁS  
**CON APENAS  
UN TOQUE**



LÍNEA COCINA

- Capacidad para 5 tazas de arroz crudo
- Cable de alimentación eléctrica removible: puede llevarse a la mesa
- Acompaña cuchara, vaso medidor y manual con recetas
- Tazón con recubrimiento interno dura más: más antiadherente, más durable y fácil de limpiar
- Prepara diversos tipos de alimentos: arroz, risotto y papilla
- Función mantener caliente: mantiene el alimento fresco y caliente después de la preparación
- Función saltear: permite saltear alimentos antes de cocinar

## ACCESORIOS



Cód. Comercial Cód. (Env. Unitaria) DUN14

127V	-	-	-
220V	66402060	7891356057519	17891356057516

Envase	Peso (kg)	Alt.	Ancho	Prof.	Ctd.
Unitaria	1,9	240	240	255	01
Master	8,5	490	530	255	04

**BRITANIA**

Imagens meramente ilustrativas

CAPACIDAD PARA  
**5 TAZAS**



FUNCIÓN  
**MANTENER CALIENTE**

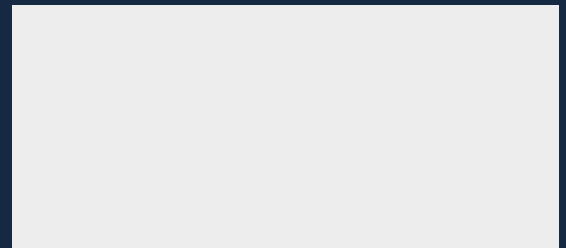
HAGA MUCHO MÁS  
**CON APENAS UN TOQUE**



LÍNEA COCINA

- Capacidad para 5 tazas
- Incluye cuchara y vaso medidor
- Función mantener caliente
- Tapa sellada con botón de bloqueo y salida de vapor
- Recolector de agua
- Luces indicadoras de funcionamiento
- Tazón con revestimiento antiadherente
- Cable eléctrico removible

ACCESORIO



	Cód. Comercial	Cód. (Env. Unitaria)	DUN14		
127V	-	-	-	-	-
220V	66402109	-	-	-	-
Envase	Peso (kg)	Alt.	Ancho	Prof.	Ctd.
Unitaria	-	-	-	-	-
Master	-	-	-	-	-



# OLLA ELÉCTRICA BPE06 REDSTONE

MUCHO MÁS  
PRÁCTICA Y  
SALUDABLE

TAMAÑO  
FAMILIA

PUEDE SER  
LLEVADA  
A LA MESA



- Calienta, asa, tuesta, asa a la parrilla, cocina, fríe y hace salsas
- Prepara diversos tipos de alimentos de forma práctica y saludable
- Puede ser llevada a la mesa
- Capacidad total para 3,5 litros
- Superficie antiadherente de fácil limpieza
- Recubrimiento de cerámica REDSTONE: más durable, resistente y fácil de lavar. Con alto poder antiadherente, los alimentos deslizan fácilmente sin pegarse. Libre de PFOA, PTFE y PFOS, más saludable y preserva el sabor y los nutrientes de los alimentos.
- Asas laterales con toque frío: facilitan la manipulación y el
- Tapa transparente de vidrio templado
- Selector de temperatura removible
- Pies antideslizantes

**MULTIUSO**  
FRÍE, COCINA, CALIENTA, TUES-  
TA, GRATINA, ASA, SALTEA

¡Y MUCHO MÁS!

Cód. Comercial Cód. (Env. Unitaria) DUN14

127V	-	-	-
220V	66402139	7891356084294	17891356084291

Envase	Peso (kg)	Alt.	Ancho	Prof.	Ctd.
Unitaria	2,57	317	406	121	01
Master	11,14	340	512	425	04

**BRITANIA**

# OLLA ELÉCTRICA CHEF BPE03P

MUY PRÁCTICA Y  
**VERSÁTIL**

TAMAÑO  
**FAMILIA**

PUEDE SER  
**LLEVADA  
A LA MESA**



- Calienta, asa, tuesta, asa a la parrilla, cocina, fríe y hace salsas
- Prepara diversos tipos de alimentos de forma práctica y saludable
- Puede ser llevada a la mesa
- Capacidad total para 3,5 litros
- Superficie antiadherente de fácil limpieza
- Asas laterales con toque frío: facilitan la manipulación y el transporte
- Tapa transparente de vidrio templado
- Tamaño familia, puede ser llevada a la mesa
- Selector de temperatura removible
- Pies antideslizantes

**MULTIUSO**  
**FRÍE, COCINA, CALIENTA,**  
**ASA, TUESTA, GRATINA,**  
**ASA A LA PARRILLA Y ¡MU-**  
**CHO MÁS!**

Cód. Comercial Cód. (Env. Unitaria) DUN14

127V	-	-	-
220V	66402124	7891356072246	17891356072243

Envase	Peso (kg)	Alt.	Ancho	Prof.	Ctd.
Unitaria	2,62	320	410	123	01
Master	11,24	350	520	429	04

**BRITANIA**

Imagens meramente ilustrativas

# PANIFICADORA MULTIPANE NEGRO

4 OPCIONES DE  
TAMAÑO DE  
**PANES**

FUNCIÓN  
**TIMER**

12 FUNCIONES  
DE PREPARACIÓN  
**PREDEFINIDAS**



LÍNEA COCINA

- Prepara varios tipos de panes dulces y salados, mermeladas, pudines, panetones y mucho más
- Molde antiadherente removible
- Bate la masa, descansa y asa
- 3 ajustes de color de pan: claro, medio y oscuro
- Hace 4 tamaños de pan: 450 g, 600 g, 900 g y 1200 g
- Después de listo, el pan permanece caliente por hasta 60 minutos
- Función Timer: posibilita programar la panificadora con hasta 13 horas de antecedencia

ACOMPaña  
**RECETAS**

Cód. Comercial Cód. (Env. Unitaria) DUN14

127V	-	-	-
220V	64302018	7891356046872	17891356022200

Envase	Peso (kg)	Alt.	Ancho	Prof.	Ctd.
Unitaria	6,17	318	431	303	01
Master	13,32	340	621	452	02

**BRITANIA**

Imagens meramente ilustrativas

PREPARA PALOMITAS  
DE MAÍZ EN  
**POCOS  
MINUTOS**

NO PRECISA USAR  
**ACEITE**

PRÁCTICA Y  
**FÁCIL DE  
USAR**

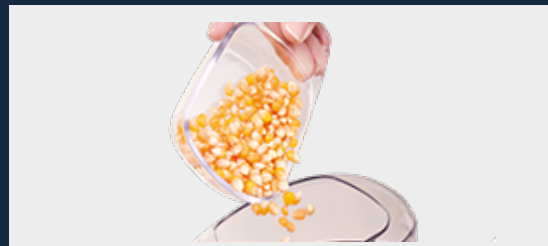
ACOMPaña  
**TAPA  
DOSIFICADORA**



LÍNEA COCINA

- Prepara palomitas de maíz con sistema de aire caliente en pocos minutos
- Tapa dosificadora, permite dosificar maíz para palomitas y derretir la mantequilla
- Práctica y fácil de usar
- No precisa usar aceite: mucho más saludable
- Hace hasta 5 ciclos sin precisar dejar el producto enfriar
- Con boquilla direccionadora de la palomita
- Llave Enciende/ Apaga
- Pies antideslizantes

ACCESORIOS



Cód. Comercial Cód. (Env. Unitaria) DUN14

127V	-	-	-
220V	62552016	7891356090158	-

Envase	Peso (kg)	Alt.	Ancho	Prof.	Ctd.
Unitaria	-	-	-	-	-
Master	-	-	-	-	-



## PIPOQUERA POP TIME BLANCO

PREPARA PALOMITAS  
DE MAÍZ EN  
**POCOS  
MINUTOS**

NO PRECISA USAR  
**ACEITE**

PRÁCTICA Y  
**FÁCIL DE  
USAR**

ACOMPaña  
**TAPA  
DOSIFICADORA**



LÍNEA COCINA

- Prepara palomitas de maíz con sistema de aire caliente en pocos minutos
- Tapa dosificadora, permite dosificar maíz para palomitas y derretir la mantequilla
- Práctica y fácil de usar
- No precisa usar aceite: mucho más saludable
- Hace hasta 5 ciclos sin precisar dejar el producto enfriar
- Con boquilla direccionadora de la palomita
- Llave Enciende/ Apaga
- Pies antideslizantes

### ACCESORIOS



Cód. Comercial Cód. (Env. Unitaria) DUN14

127V	-	-	-
220V	62552001	7891356002670	17891356002677

Envase	Peso (kg)	Alt.	Ancho	Prof.	Ctd.
Unitaria	1,13	260	225	153	01
Master	4,96	318	460	280	04

**BRITANIA**

Imagens meramente ilustrativas

## PIPOQUERA POP TIME ROJO

PREPARA PALOMITAS  
DE MAÍZ EN  
**POCOS  
MINUTOS**

NO PRECISA USAR  
**ACEITE**

PRÁCTICA Y  
**FÁCIL DE  
USAR**

ACOMPaña  
**TAPA  
DOSIFICADORA**



LÍNEA COCINA

- Prepara palomitas de maíz con sistema de aire caliente en pocos minutos
- Tapa dosificadora, permite dosificar maíz para palomitas y derretir la mantequilla
- Práctica y fácil de usar
- No precisa usar aceite: mucho más saludable
- Hace hasta 5 ciclos sin precisar dejar el producto enfriar
- Con boquilla direccionadora de la palomita
- Llave Enciende/ Apaga
- Pies antideslizantes

### ACCESORIOS



Cód. Comercial Cód. (Env. Unitaria) DUN14

127V	-	-	-
220V	62552002	7891356065361	17891356065368

Envase	Peso (kg)	Alt.	Ancho	Prof.	Ctd.
Unitaria	1,09	262	225	153	01
Master	4,85	280	460	315	04

**BRITANIA**

Imagens meramente ilustrativas

# PIPOQUERA POPFIT ROJO

## 1100W

NO PRECISA USAR  
ACEITE

PRÁCTICA Y  
FÁCIL DE  
USAR

ACOMPaña  
TAPA  
DOSIFICADORA



LÍNEA COCINA

- Prepara palomitas de maíz con sistema de aire caliente en pocos minutos
- 1100W de potencia
- Tapa dosificadora, permite dosificar maíz para palomitas y derretir la mantequilla
- Práctica y fácil de usar
- No precisa usar aceite: mucho más saludable
- Con boquilla direccionadora de la palomita
- Llave Enciende/ Apaga
- Pies antideslizantes

### ACCESORIOS



Cód. Comercial    Cód. (Env. Unitaria)    DUN14

127V	-	-	-
220V	62552015	7891356081095	17891356081092

Envase	Peso (kg)	Alt.	Ancho	Prof.	Ctd.
Unitaria	0,83	235	186	136	01
Master	5,52	254	425	390	06

# BRITANIA

Imagens meramente ilustrativas



IDEAL PARA  
**GRILLERAS**

SUCIEDADES  
**DIFÍCILES**

**SIN**  
**RAYAR**



• Pensando en ayudar en la conservación de la grillera, la Esponja Limpiadora Parrilla ayuda en la limpieza difícil en varias tareas, desde remover la suciedad difícil hasta limpiar vajilla y esmaltes, sin rayar.

	Cód. Comercial	Cód. (Env. Unitaria)	DUN14		
	-	-	-		
	61005013	8839	-		
Envase	Peso (kg)	Alt.	Ancho	Prof.	Ctd.
Unitaria	-	-	-	-	-
Master	-	-	-	-	-



MUCHO MÁS  
**ESPACIO**

PLACAS AJUSTABLES  
CON ABERTURA  
**90°**

IDEAL PARA  
PREPARAR  
**DIVERSAS  
DELÍCIAS**



- Asa carnes, hamburguesas, pescados y vegetales
- Planchas con abertura de 90°, que permiten asar varios alimentos al mismo tiempo
- Placas antiadherentes onduladas que, por su inclinación, facilitan el escurrimiento de la grasa
- Las planchas asan los dos lados por igual y al mismo tiempo\*
- Composición: Metal, aluminio y baquelita
- Espacio interno regulable: ajustable para alimentos de diversos espesores
- Tamaño del plato 22x14 aluminio frío al tacto
- Control de temperatura
- Base antideslizante
- Luz indicadora de funcionamiento
- Acabado inoxidable

**SELECTOR DE  
TEMPERATURA**

	Cód. Comercial	Cód. (Env. Unitaria)	DUN14		
127V	-	-	-	-	-
220V	66702176	7891356103544	-	-	-
Envase	Peso (kg)	Alt.	Ancho	Prof.	Ctd.
Unitaria	-	-	-	-	-
Master	-	-	-	-	-

## GRILL PRESS 180

MUCHO MÁS  
**ESPACIO**

PLACAS AJUSTABLES  
CON ABERTURA  
**180°**

IDEAL PARA  
PREPARAR  
**DIVERSAS  
DELÍCIAS**



LÍNEA COCINA

- Asa carnes, hamburguesas, pescados y vegetales
- Planchas con abertura de 180°, que permiten asar varios alimentos al mismo tiempo
- Placas antiadherentes onduladas que, por su inclinación, facilitan el escurrimiento de la grasa
- Las planchas asan los dos lados por igual y al mismo tiempo\*
- Posee dos vasos colectores de grasa que facilitan la limpieza
- Espacio interno regulable: ajustable para alimentos de diversos espesores
- Traba de seguridad para almacenar
- Control de temperatura
- Base antideslizante
- Luz indicadora de funcionamiento
- Acabado inoxidable

\*Dependiendo del espesor del alimento

## SELECTOR DE TEMPERATURA

	Cód. Comercial	Cód. (Env. Unitaria)	DUN14
127V	-	-	-
220V	66702125	7891356068867	17891356068864

Envase	Peso (kg)	Alt.	Ancho	Prof.	Ctd.
Unitaria	3,03	370	388	155	01
Master	12,96	391	640	402	04

Imagens meramente ilustrativas

**BRITANIA**

**2 EN 1**  
**GRILL Y**  
**SANDWICHERA**

MUCHO MÁS  
**PRÁCTICA Y**  
**SALUDABLE**

RECUBRIMIENTO  
**DURA MÁS**



LÍNEA COCINA

- Puede ser usado como sandwichera o grill
- Asa carnes, hamburguesas, pescados y vegetales
- Prepara dos sándwiches a la vez
- Las planchas asan los dos lados por igual y al mismo tiempo\*
- Pies antideslizantes
- Planchas onduladas antiadherentes con recubrimiento dura más: más antiadherente, más durable y fácil de limpiar
- Puede ser guardada en posición vertical
- Asa para transporte
- Luz indicadora de funcionamiento
- Acabado de acero inoxidable
- Con una traba

**PREPARE SABROSOS**  
**SÁNDWICHES,**  
**HAMBURGUESAS,**  
**CARNES, PESCADOS,**  
**VEGETALES Y**  
**¡MUCHO MÁS!**

Cód. Comercial Cód. (Env. Unitaria) DUN14

127V	-	-	-
220V	66702132P	7891356070815	-

Envase	Peso (kg)	Alt.	Ancho	Prof.	Ctd.
Unitaria	-	-	-	-	-
Master	-	-	-	-	-

**2 EN 1**  
**GRILL Y**  
**SANDWICHERA**

MUCHO MÁS  
**PRÁCTICA Y**  
**SALUDABLE**

RECUBRIMIENTO  
**DURA MÁS**



LÍNEA COCINA

- Puede ser usado como sandwichera o grill
- Asa carnes, hamburguesas, pescados y vegetales
- Prepara dos sándwiches a la vez
- Las planchas asan los dos lados por igual y al mismo tiempo\*
- Pies antideslizantes
- Planchas onduladas antiadherentes con recubrimiento dura más: más antiadherente, más durable y fácil de limpiar
- Puede ser guardada en posición vertical
- Asa para transporte
- Luz indicadora de funcionamiento
- Acabado de acero inoxidable
- Con una traba

**PREPARE SABROSOS**  
**SÁNDWICHES,**  
**HAMBURGUESAS,**  
**CARNES, PESCADOS,**  
**VEGETALES Y**  
**¡MUCHO MÁS!**

Cód. Comercial Cód. (Env. Unitaria) DUN14

127V	-	-	-
220V	66702136P	7891356070891	-

Envase	Peso (kg)	Alt.	Ancho	Prof.	Ctd.
Unitaria	-	-	-	-	-
Master	-	-	-	-	-



# SANDWICHERA Y GRILL CROME INOXIDABLE

## 2 EN 1 GRILL Y SANDWICHERA

MUCHO MÁS  
PRÁCTICA Y  
SALUDABLE

RECUBRIMIENTO  
DURA MÁS



LÍNEA COCINA

- Puede ser usado como sandwichera o grill
- Asa carnes, hamburguesas, pescados y vegetales
- Prepara dos sándwiches a la vez
- Las planchas asan los dos lados por igual y al mismo tiempo\*
- Pies antideslizantes
- Planchas onduladas antiadherentes con recubrimiento dura más: más antiadherente, más durable y fácil de limpiar
- Puede ser guardada en posición vertical
- Asa para transporte
- Luz indicadora de funcionamiento
- Acabado de acero inoxidable
- Traba de cierre

PREPARE SABROSOS  
SÁNDWICHES,  
HAMBURGUESAS,  
CARNES, PESCADOS,  
VEGETALES Y  
**¡MUCHO MÁS!**

\*Dependiendo del espesor del alimento

	Cód. Comercial	Cód. (Env. Unitaria)	DUN14		
127V	-	-	-		
220V	64002069	7891356040771	17891356040778		
Envase	Peso (kg)	Alt.	Ancho	Prof.	Ctd.
Unitaria	1,33	254	262	120	01
Master	8,53	532	378	278	06

**BRITANIA**

Imagens meramente ilustrativas

# SANDWICHERA Y GRILL CROME INOXIDABLE

## 2 EN 1 GRILL Y SANDWICHERA

MUCHO MÁS  
PRÁCTICA Y  
SALUDABLE

RECUBRIMIENTO  
DURA MÁS



LÍNEA COCINA

- Puede ser usado como sandwichera o grill
- Asa carnes, hamburguesas, pescados y vegetales
- Prepara dos sándwiches a la vez
- Las planchas asan los dos lados por igual y al mismo tiempo\*
- Pies antideslizantes
- Planchas onduladas antiadherentes con recubrimiento dura más: más antiadherente, más durable y fácil de limpiar
- Puede ser guardada en posición vertical
- Asa para transporte
- Luz indicadora de funcionamiento
- Acabado de acero inoxidable
- Traba de cierre

PREPARE SABROSOS  
SÁNDWICHES,  
HAMBURGUESAS,  
CARNES, PESCADOS,  
VEGETALES Y  
¡MUCHO MÁS!

\*Dependiendo del espesor del alimento

Cód. Comercial Cód. (Env. Unitaria) DUN14

127V	-	-	-
220V	66702101	7891356063275	17891356063272

Envase	Peso (kg)	Alt.	Ancho	Prof.	Ctd.
Unitaria	1,25	252	255	112	01
Master	8,09	530	350	270	06

**BRITANIA**

Imagens meramente ilustrativas

## 2 SANDWICHES A LA VEZ

MUCHO MÁS  
PRÁCTICA Y  
SALUDABLE

RECUBRIMIENTO  
DURA MÁS



LÍNEA COCINA

- Placas en formato especial, sellan los bordes del sándwich
- Traba de cierre, más seguridad en la manipulación
- Luz indicadora de funcionamiento
- Plancha antiadherentes con recubrimiento dura más: más antiadherente, más durable y fácil de limpiar
- Puede ser guardada en posición vertical
- Práctica: posee asa para transportar
- Pies antideslizantes
- Asa para transporte
- Acabado de acero inoxidable
- Porta-cordón

Cód. Comercial    Cód. (Env. Unitaria)    DUN14

127V	-	-	-
220V	66702187	7899963913921	-

Envase	Peso (kg)	Alt.	Ancho	Prof.	Ctd.
Unitaria	-	-	-	-	-
Master	-	-	-	-	-

PLANCHAS  
SELLADAS

MUCHO MÁS  
PRÁCTICA Y  
SALUDABLE



- Placas en formato especial, sellan los bordes del sándwich
- Traba de cierre, más seguridad en la manipulación
- Luz indicadora de funcionamiento
- Plancha antiadherentes con recubrimiento dura más: más antiadherente, más durable y fácil de limpiar
- Puede ser guardada en posición vertical
- Práctica: posee asa para transportar
- Pies antideslizantes
- Asa para transporte
- Acabado de acero inoxidable
- Porta-cordón

PREPARA  
**2 SÁNDWICHES AL  
MISMO TIEMPO**

Cód. Comercial Cód. (Env. Unitaria) DUN14

127V	-	-	-
220V	66702096	7891356062421	17891356062428

Envase	Peso (kg)	Alt.	Ancho	Prof.	Ctd.
Unitaria	1,21	252	257	112	01
Master	7,82	530	350	268	06

**BRITANIA**



**3 EN 1**  
**GRILL Y**  
**SANDWICHERA**

MUCHO MÁS  
**PRÁCTICA Y**  
**SALUDABLE**

RECUBRIMIENTO  
**DURA MÁS**



LÍNEA COCINA

- . Acabado en acero inoxidable
- . Hace 2 sándwiches/Waffles a la vez
- . Cambia de placa
- . Viene con juego de placas Grill, Sandwich (Selladas) y Waffle
- . Luz indicadora de funcionamiento (roja)
- . Luz indicadora de calentamiento (verde)
- . Cierre de bloqueo
- . Antideslizante base
- . Se puede guardar en posición vertical
- . Asa de transporte - Portahilos.

ACCESORIOS



	Cód. Comercial	Cód. (Env. Unitaria)	DUN14		
127V	-	-	-	-	-
220V	66702193	-	-	-	-
Envase	Peso (kg)	Alt.	Ancho	Prof.	Ctd.
Unitaria	-	-	-	-	-
Master	-	-	-	-	-

# TOSTADORA CONCEPT TOUCH INOXIDABLE BTR02I

**850W**  
DE POTENCIA



**7 NIVELES DE TOSTADO**



LÍNEA COCINA

- 7 niveles de tostado: elija el nivel de crujiente como desee
- Display digital: indica el nivel de tostado y la función activa
- Panel touch con 3 función es:
  - Función Recalentar: permite recalentar panes ya tostados
  - Función Descongelar: descongela y tuesta panes congelados
  - Función Cancelar: permite apagar en cualquier momento
- 2 slots autoajustables: con 4 cm de abertura que acomodan diversos tipos de panes
- Pies antideslizantes
- Luz indicadora de funcionamiento
- Colector de migajas retráctil
- Porta-cordón

**FUNCIONES:**  
**CANCELAR,**  
**DESCONGELAR,**  
**Y RECALIENTAR**

	Cód. Comercial	Cód. (Env. Unitaria)	DUN14		
127V	-	-	-		
220V	66202025	7891356090486	17891356090483		
Envase	Peso (kg)	Alt.	Ancho	Prof.	Ctd.
Unitaria	1,95	230	315	200	01
Master	12,55	476	616	328	06

**BRITANIA**

**7 NIVELES DE  
TOSTADO**

**MULTIFUNCIONES**  
CANCELA, RECALIENTA  
Y DESCONGELA

**FÁCIL DE  
LIMPIAR**



LÍNEA COCINA

- Multifunciones:
- Función Recalentar: permite recalentar panes ya tostados
- Función Descongelar: descongela y tuesta panes congelados
- Función Cancelar: permite apagar en cualquier momento
- 7 niveles de tostado: posibilita ajustar el grado crujiente de tostado de acuerdo con la preferencia
- Capacidad para 2 tostadas
- Pies antideslizantes
- Luz indicadora de funcionamiento
- Colector de migajas removible
- Porta-cordón

**CALIENTA VARIOS  
TIPOS DE PANES EN  
DIVERSAS  
ESPEURAS**

Cód. Comercial    Cód. (Env. Unitaria)    DUN14

127V	-	-	-
220V	66202028	7891356115165	-

Envase	Peso (kg)	Alt.	Ancho	Prof.	Ctd.
Unitaria	-	-	-	-	-
Master	-	-	-	-	-

## TOSTADORA TOSTAPANE NEGRO

### 7 NIVELES DE TOSTADO

### MULTIFUNCIONES CANCELA, RECALIENTA Y DESCONGELA

### FÁCIL DE LIMPIAR



LÍNEA COCINA

- Multifunciones:
- Función Recalentar: permite recalentar panes ya tostados
- Función Descongelar: descongela y tuesta panes congelados
- Función Cancelar: permite apagar en cualquier momento
- 7 niveles de tostado: posibilita ajustar el grado crujiente de tostado de acuerdo con la preferencia
- Capacidad para 2 tostadas
- Pies antideslizantes
- Luz indicadora de funcionamiento
- Colector de migajas removible
- Porta-cordón

### CALIENTA VARIOS TIPOS DE PANES EN DIVERSAS ESPESURAS

Cód. Comercial Cód. (Env. Unitaria) DUN14

127V	-	-	-
220V	66202027	7891356106637	17891356065221

Envase	Peso (kg)	Alt.	Ancho	Prof.	Ctd.
Unitaria	1,64	200	320	211	01
Master	10,57	423	650	346	06

**BRITANIA**

Imagens meramente ilustrativas



7 NIVELES DE TOSTADO

MULTIFUNCIONES  
CANCELA, RECALIENTA Y DESCONGELA

FÁCIL DE LIMPIAR



LÍNEA COCINA

- Multifunciones:
- Función Recalentar: permite recalentar panes ya tostados
- Función Descongelar: descongela y tuesta panes congelados
- Función Cancelar: permite apagar en cualquier momento
- 7 niveles de tostado: posibilita ajustar el grado crujiente de tostado de acuerdo con la preferencia
- Capacidad para 2 tostadas
- Pies antideslizantes
- Luz indicadora de funcionamiento
- Colector de migajas removible
- Porta-cordón

CALIENTA VARIOS TIPOS DE PANES EN DIVERSAS ESPESURAS

Cód. Comercial Cód. (Env. Unitaria) DUN14

127V	-	-	-
220V	66202026	7899963910517	-

Envase	Peso (kg)	Alt.	Ancho	Prof.	Ctd.
Unitaria	-	-	-	-	-
Master	-	-	-	-	-



Catálogo  
**2024**

**BRITANIA**

PARA  
**BRI-TA-NE-AR**  
TU VIDA

**LÍNEA BLANCA**

# BEBEDERO AQUA BBE03BF

AGUA  
**NATURAL  
Y FRIO**

BANDEJA  
**REMOVIBLE  
Y PERFORADOR  
DE BOTELLA**

COMPATIBLE  
CON GALONES DE  
**10 Y 20 LITROS**



LÍNEA BLANCA

- Dispensador de agua refrigerada para botella de 10L o 20L
- Sistema de enfriamiento electrónico
- Bajo consumo energético
- Dos canillas super resistentes, uno para agua natural y otro para agua fría
- Sistema de perforación - permite la colocación de la botella sin quitar el precinto, evitando derrames
- Realiza el paso directo del agua al bebedero, evitando el contacto externo
- Drenaje para eliminar el agua
- Bandeja recolectora de agua extraíble y fácil de limpiar
- Producto bivolt

Cód. Comercial Cód. (Env. Unitaria) DUN14

<b>Bivolt</b>	35103001	7899466418190	-
	-	-	-

Envase	Peso (kg)	Alt.	Ancho	Prof.	Ctd.
<b>Unitaria</b>	2,918	425	340	315	01
<b>Master</b>	-	-	-	-	-

**BRITANIA**

Imagens meramente ilustrativas



# BEBEDERO AQUA BBE01PF

AGUA  
**NATURAL  
Y FRIO**

**BANDEJA  
REMOVIBLE  
Y PERFORADOR  
DE BOTELLA**

COMPATIBLE  
CON GALONES DE  
**10 Y 20 LITROS**



LÍNEA BLANCA

- Dispensador de agua refrigerada para botella de 10L o 20L
- Sistema de enfriamiento electrónico
- Bajo consumo energético
- Dos canillas super resistentes, uno para agua natural y otro para agua fría
- Sistema de perforación - permite la colocación de la botella sin quitar el precinto, evitando derrames
- Realiza el paso directo del agua al bebedero, evitando el contacto externo
- Drenaje para eliminar el agua
- Bandeja recolectora de agua extraíble y fácil de limpiar
- Producto bivolt

Cód. Comercial Cód. (Env. Unitaria) DUN14

<b>Bivolt</b>	35103002	7899466430376	-
	-	-	-

Envase	Peso (kg)	Alt.	Ancho	Prof.	Ctd.
<b>Unitaria</b>	2,918	425	340	315	01
<b>Master</b>	-	-	-	-	-

**BRITANIA**

Imagens meramente ilustrativas



PARA GALONES  
**DE AGUA**  
**10 y 20L**

AGUA FRÍA  
**Y NATURAL**

BANDEJA  
**REMOVIBLE**



LÍNEA BLANCA

- Sistema perforador de galón
- Luz indicadora de funcionamiento
- Bandeja de colectora de agua extraíble, facilita la limpieza
- Agua natural, caliente y fría con sistema de enfriamiento por compresor
- Realiza el paso directo del agua al bebedero, evitando el contacto externo
- Para Galones de agua con 20L
- Producto Bivolt

	Cód. Comercial	Cód. (Env. Unitaria)	DUN14		
127V	-	-	-	-	-
Bivolt	35103007	7899963912719	-	-	-
Envase	Peso (kg)	Alt.	Ancho	Prof.	Ctd.
Unitaria	-	-	-	-	-
Master	-	-	-	-	-

PARA GALONES  
DE AGUA  
**10 y 20L**

AGUA FRÍA  
Y NATURAL

BANDEJA  
**REMOVIBLE**



LÍNEA BLANCA

- Sistema perforador de galón
- Luz indicadora de funcionamiento
- Bandeja de colectora de agua extraíble, facilita la limpieza
- Agua natural, caliente y fría con sistema de enfriamiento por compresor
- Realiza el paso directo del agua al bebedero, evitando el contacto externo
- Para Galones de agua con 20L
- Producto Bivolt

Cód. Comercial   Cód. (Env. Unitaria)   DUN14

127V	-	-	-
220V	35103008	7899963912719	-

Envase	Peso (kg)	Alt.	Ancho	Prof.	Ctd.
Unitaria	-	-	-	-	-
Master	-	-	-	-	-



PARA GALONES  
**DE AGUA  
20L**

AGUA FRÍA  
**CALIENTE Y  
NATURAL**

BANDEJA  
**REMOVIBLE**



LÍNEA BLANCA

- Sistema perforador de galón
- Luz indicadora de funcionamiento
- Bandeja de colectora de agua extraíble, facilita la limpieza
- Agua natural, caliente y fría con sistema de enfriamiento por compresor
- Realiza el paso directo del agua al bebedero, evitando el contacto externo
- Para Galones de agua con 20L
- Producto 220V

Cód. Comercial Cód. (Env. Unitaria) DUN14

127V	-	-	-
220V	65102011P	7899963907593	-

Envase	Peso (kg)	Alt.	Ancho	Prof.	Ctd.
Unitaria	-	-	-	-	-
Master	-	-	-	-	-



**ILUMINACIÓN  
INTERNA POR LED**



**SISTEMA DE REFRI-  
GERACIÓN  
POR PLACA TERMoe-  
LÉCTRICA**



**CONTROL DE TEM-  
PERATURA  
DE 10°C A 18°C**



- Capacidad para 12 botellas
- Enfriamiento por placa termoeléctrica
- Helada hasta 10°C a 18°C
- Control de temperatura ajustable
- Sistema de refrigeración
- Ajustes de temperaturas para vinos:  
vino tinto: 14°C - 18°C  
vino blanco: 9°C - 14°C  
vino rose: 10°C - 11°C
- Diseño y acabamiento sofisticados



**¡PANEL!  
DIGITAL!**

	Cód. Comercial	Cód. (Env. Unitaria)	DUN14
127V	-	-	-
220V	64802008	7891356087349	-

Envase	Peso (kg)	Alt.	Ancho	Prof.	Ctd.
Unitaria	-	-	-	-	-
Master	-	-	-	-	-



- 2 EN 1**  
DEPURADOR  
Y EXTRACTOR
- ALTA**  
DESEMPEÑO  
DE SUCCIÓN
- FILTRO DE ALUMINIO**  
ELIMINA GRASA
- FILTRO DE CARBÓN**  
ELIMINA OLORES



- Doble función: depurador a extractor
- Ideal para cocinas de hasta 4 fogones
- 3 velocidades: posibilita el ajuste de acuerdo con la cantidad de humo a ser absorbido
- Filtro de aluminio y filtro de carbón activado
- Chimenea compuesta por dos piezas inoxidables
- Acompaña ducto de extracción flexible de plástico
- Ducto con diámetro de 150 mm
- Acompaña kit de instalación: bujes, tornillos y fijación de las partes de la campana en la pared
- Lámparas LED
- Garantía de 1 Año

### 3 VELOCIDADES

### DESIGN MODERNO ACABADO INOXIDABLE

	Cód. Comercial	Cód. (Env. Unitaria)	DUN14		
127V	-	-	-	-	-
220V	61402001	7891356092589	-	-	-
Envase	Peso (kg)	Alt.	Ancho	Prof.	Ctd.
Unitaria	5,3	490	650	245	01
Master	-	-	-	-	-

**2 EN 1**  
DEPURADOR  
Y EXTRACTOR

**ALTA**  
DESEMPEÑO  
DE SUCCIÓN

**FILTRO DE ALUMINIO**  
ELIMINA GRASA

**FILTRO DE CARBÓN**  
ELIMINA OLORES



- Doble función: depurador a extractor
- Ideal para cocinas de hasta 6 fogones
- 3 velocidades: posibilita el ajuste de acuerdo con la cantidad de humo a ser absorbido
- Filtro de aluminio y filtro de carbón activado
- Chimenea compuesta por dos piezas inoxidables
- Acompaña ducto de extracción flexible de plástico
- Ducto con diámetro de 150 mm
- Acompaña kit de instalación: bujes, tornillos y fijación de las partes de la campana en la pared
- Lámparas LED
- Garantía de 1 Año

**3 VELOCIDADES**

**DESIGN MODERNO**  
**ACABADO INOXIDABLE**

	Cód. Comercial	Cód. (Env. Unitaria)	DUN14		
127V	-	-	-	-	-
220V	61402002	7891356092602	-	-	-
Envase	Peso (kg)	Alt.	Ancho	Prof.	Ctd.
Unitaria	9,9	245	950	450	01
Master	-	-	-	-	-

## COOKTOP BCT4P

**COOKTOP  
DE EMPOTRAR**

**VIDRIO  
BISOTÉ 8MM  
SUPERRESISTENTE**

**CLASIFICACIÓN  
ENERGÉTICA **A****



LINHA BRANCA

- Tapa de vidrio templado 8 mm: resistente a altas temperaturas y fácil de limpiar
- Encendido automático: más práctico en la utilización
- 4 quemadores:  
1 quemador rápido 3000 W  
3 quemadores semirrápidos 1750 W
- Trepes esmaltadas: mayor resistencia
- Botones removibles: facilita la limpieza
- Producto a gas

## TREMPES ESMALTADOS

	Cód. Comercial	Cód. (Env. Unitaria)	DUN14		
<b>BIV</b>	35903006	7899466429295	-	-	-
-	-	-	-	-	-
Envase	Peso (kg)	Alt.	Ancho	Prof.	Ctd.
<b>Unitaria</b>	9,710	174	629	515	01
<b>Master</b>	-	-	-	-	-

**BRITANIA**

Imagens meramente ilustrativas

## COOKTOP BCT5P

COOKTOP  
DE EMPOTRAR

VIDRIO  
BISOTÉ 8MM  
SUPERRESISTENTE

ENCENDIDO  
SUPERAUTOMÁTICO  
ELÉCTRICO

CLASIFICACIÓN  
ENERGÉTICA **A**



LINHA BRANCA

- Tapa de vidrio templado 8 mm: resistente a altas temperaturas y fácil de limpiar
- Encendido automático: más práctico en la utilización
- 5 quemadores:  
2 quemadores rápidos 3000 W  
3 quemadores semirrpidos 1750 W
- Trepes esmaltadas: mayor resistencia
- Botones removibles: facilita la limpieza
- Producto a gas

TREPES  
ESMALTADOS

	Cód. Comercial	Cód. (Env. Unitaria)	DUN14		
<b>BIV</b>	35903007	7899466429301	-	-	-
-	-	-	-	-	-
Envase	Peso (kg)	Alt.	Ancho	Prof.	Ctd.
<b>Unitaria</b>	10,87	170	735	525	01
<b>Master</b>	-	-	-	-	-

**BRITANIA**

Imagens meramente ilustrativas



**COOKTOP  
DE INDUCCIÓN**

**PANEL  
TOUCH**

**VIDRIO  
BISOTÉ 8MM  
SUPERRESISTENTE**

**ENCENDIDO  
SUPERAUTOMÁTICO  
ELÉCTRICO**

**CLASIFICACIÓN  
ENERGÉTICA **A****



LÍNEA BLANCA

- Apagado automático de seguridad
- Base de vidrio cerámico
- 4 quemadores
- Reconoce sartenes con fondo de material magnético
- Cuenta con Timer, es posible programar el tiempo de cocción de los alimentos hasta 99 minutos
- Pantalla digital y panel táctil
- Quemador para recipientes de 14 a 21 cm

**PANEL TOUCH  
&  
DISPLAY DIGITAL**

Cód. Comercial Cód. (Env. Unitaria) DUN14

127V	-	-	-
220V	65902005	7891356093401	-

Envase	Peso (kg)	Alt.	Ancho	Prof.	Ctd.
Unitaria	-	-	-	-	-
Master	-	-	-	-	-

**PLACA DE INDUCCIÓN**

**PANEL TOUCH**

**ENCENDIDO SUPERAUTOMÁTICO ELÉCTRICO**

**CLASIFICACIÓN ENERGÉTICA A**



LÍNEA BLANCA

- 10 niveles de potencia
- 10 niveles de temperatura, se puede ajustar en un rango de 60°C a 240°C
- Tiene temporizador, es posible programar el tiempo de cocción de los alimentos hasta en 180 minutos
- Pantalla digital y panel táctil
- Reconoce cacerolas con fondo de material magnético.
- Las cacerolas con fondo apto para inducción y que tienen un inserto metálico pueden generar ruido durante la preparación.
- Quemador para recipientes de 12 a 22 cm
- Apagado automático de seguridad
- Base de vidrio cerámico
- Producto BIVOLT.

**PANEL TOUCH & DISPLAY DIGITAL**

Cód. Comercial Cód. (Env. Unitaria) DUN14

-	-	-	-
<b>BIV</b>	65903209	7891356115103	-

Envase	Peso (kg)	Alt.	Ancho	Prof.	Ctd.
<b>Unitaria</b>	-	-	-	-	-
<b>Master</b>	-	-	-	-	-

**47**

**LITROS**

**COMPACTO POR FUERA, ESPACIOSO POR DENTRO**

**RECUBRIMIENTO INTERNO ESMALTADO**  
**LIMPIEZA MÁS PRÁCTICA Y RÁPIDA**

**VIDRIO DOBLE LOW-E**  
**IMPIDE LA TRANSFERENCIA TÉRMICA ENTRE EL HORNO Y EL AMBIENTE EXTERNO**



LÍNEA BLANCA

- Capacidad para 47 litros
- Control de temperatura ajustable de hasta 230°C
- 2 resistencias, superior e inferior, con control individual de resistencias para distribuir mejor el calor
- Función timer de hasta 120 minutos con apagado automático y señal sonora
- Función dorar: deja los alimentos más dorados y crocantes
- Función mantener encendido
- Acompaña parrilla deslizante con regulado de altura
- Luz interna
- Recubrimiento interno esmaltado
- Colector de residuos

**TIMER DE 120 MINUTOS**

	Cód. Comercial	Cód. (Env. Unitaria)	DUN14		
127V	-	-	-	-	-
220V	66102053	7891356090585	-	-	-
Envase	Peso (kg)	Alt.	Ancho	Prof.	Ctd.
Unitaria	-	-	-	-	-
Master	-	-	-	-	-

**44**  
LITROS



**CONTROL DE TEMPERATURA DE 100°C A 250°C**

**TIMER DE HASTA 60 MINUTOS**



LÍNEA BLANCA

- Capacidad para 44 litros
- Control de temperatura ajustable de hasta 250°C
- Control de resistencias: resistencia superior, resistencia inferior, resistencia inferior + superior, para distribuir mejor el calor
- Función timer de hasta 60 minutos con apagado automático y señal sonora
- Función mantener encendido
- Acompaña parrilla deslizante y asadera con regulado de altura
- Acompaña bandeja colectora de grasa
- Luz indicadora de funcionamiento

Cód. Comercial Cód. (Env. Unitaria) DUN14

127V	-	-	-
220V	36102002	7891356113376	-

Envase	Peso (kg)	Alt.	Ancho	Prof.	Ctd.
Unitaria	-	-	-	-	-
Master	-	-	-	-	-



# HORNO ELÉCTRICO 46L BFE46P

**46**  
LITROS



**CONTROL DE  
TEMPERATURA DE  
90°C A 250°C**

**TIMER DE HASTA  
60 MINUTOS**



LÍNEA BLANCA

- Capacidad para 46 litros
- Control de temperatura ajustable de hasta 250°C
- Control de resistencias: resistencia superior, resistencia inferior, resistencia inferior + superior, para distribuir mejor el calor
- Función timer de hasta 60 minutos con apagado automático y señal sonora
- Función mantener encendido
- Acompaña parrilla deslizante y asadera con regulado de altura
- Acompaña bandeja colectora de grasa
- Luz indicadora de funcionamiento

Cód. Comercial Cód. (Env. Unitaria) DUN14

127V	-	-	-
220V	66102064P	7891356106095	-

Envase	Peso (kg)	Alt.	Ancho	Prof.	Ctd.
Unitaria	7,97	407	545	520	01
Master	-	-	-	-	-

**BRITANIA**

Imagens meramente ilustrativas

**49**  
LITROS

**CONTROL DE TEMPERATURA DE 90°C A 250°C**

**TIMER DE HASTA 60 MINUTOS**



- Capacidad para 49 litros
- Control de temperatura ajustable de hasta 250°C
- Control de resistencias: resistencia superior, resistencia inferior, resistencia inferior + superior, para distribuir mejor el calor
- Función timer de hasta 60 minutos con apagado automático y señal sonora
- Función mantener encendido
- Acompaña parrilla deslizante y asadera con regulado de altura
- Acompaña bandeja colectora de grasa
- Luz indicadora de funcionamiento

Cód. Comercial    Cód. (Env. Unitaria)    DUN14

127V	-	-	-
220V	36102007	7899963915765	-

Envase	Peso (kg)	Alt.	Ancho	Prof.	Ctd.
Unitaria	-	-	-	-	-
Master	-	-	-	-	-

**60**  
LITROS



**CONTROL DE TEMPERATURA DE 90°C A 230°C**

**FUNCIÓN DORADA**



LÍNEA BLANCA

- Capacidad para 60 litros
- Control de temperatura ajustable de hasta 230°C
- 2 resistencias, superior e inferior, con control individual para distribuir mejor el calor
- Función mantener encendido: Ideal para recetas con duración prolongada de cocción
- Función timer de hasta 120 minutos con apagado automático
- Función dorar: deja los alimentos más dorados y crocantes
- Acompaña parrilla removible
- Luz indicadora de funcionamiento
- Cable de alimentación eléctrica con 90 cm
- Puerta de vidrio

## 2 RESISTENCIAS SUPERIOR Y INFERIOR

	Cód. Comercial	Cód. (Env. Unitaria)	DUN14		
127V	-	-	-	-	-
220V	66102065P	7891356074936	-	-	-
Envase	Peso (kg)	Alt.	Ancho	Prof.	Ctd.
Unitaria	11,11	445	625	530	01
Master	-	-	-	-	-

**70**  
LITROS



**CONTROL DE TEMPERATURA DE 90°C A 230°C**

**FUNCIÓN DORADA**



LÍNEA BLANCA

- Capacidad para 70 litros
- Control de temperatura ajustable de hasta 230°C
- 2 resistencias, superior e inferior, con control individual para distribuir mejor el calor
- Función mantener encendido: Ideal para recetas con duración prolongada de cocción
- Función timer de hasta 120 minutos con apagado automático
- Función dorar: deja los alimentos más dorados y crocantes
- Acompaña parrilla removible
- Luz indicadora de funcionamiento
- Cable de alimentación eléctrica con 90 cm
- Puerta de vidrio

**2 RESISTENCIAS SUPERIOR Y INFERIOR**

Cód. Comercial Cód. (Env. Unitaria) DUN14

127V	-	-	-
220V	66102066P	7891356090745	-

Envase	Peso (kg)	Alt.	Ancho	Prof.	Ctd.
Unitaria	-	-	-	-	-
Master	-	-	-	-	-





20  
LITROS

CLASIFICACIÓN  
ENERGÉTICA **A**

12:04  
DISPLAY  
DIGITAL



LÍNEA BLANCA

- Capacidad para 20 litros
- Plato con diámetro de 250 mm
- Teclas fáciles: FIT y mantiene caliente
- Opciones descongelar rápido y descongelar por Peso
- Función potencia
- Función reloj
- Función display / Sound

**1100W**  
DE POTENCIA

Cód. Comercial Cód. (Env. Unitaria) DUN14

127V	-	-	-
220V	96052125	7891356094262	-

Envase	Peso (kg)	Alt.	Ancho	Prof.	Ctd.
Unitaria	-	-	-	-	-
Master	-	-	-	-	-

**20**  
LITROS

CLASIFICACIÓN  
ENERGÉTICA **A**

**12:04**  
DISPLAY  
DIGITAL



- Capacidad para 20 litros
- Plato con diámetro de 250 mm
- Teclas fáciles: FIT y mantiene caliente
- Opciones descongelar rápido y descongelar por Peso
- Función potencia
- Función reloj
- Función display / Sound

**1100W**  
DE POTENCIA

	Cód. Comercial	Cód. (Env. Unitaria)	DUN14		
127V	-	-	-	-	-
220V	96052092	7899963902390	-	-	-
Envase	Peso (kg)	Alt.	Ancho	Prof.	Ctd.
Unitaria	-	-	-	-	-
Master	-	-	-	-	-

**28**  
LITROS

CLASIFICACIÓN  
ENERGÉTICA **A**

12:04  
DISPLAY  
DIGITAL



LÍNEA BLANCA

- Capacidad para 28 litros
- Pintura limpia fácil
- Función quitar olor
- Función potencia
- Función reloj
- Función display / Sound

**1400W**  
DE POTENCIA

Cód. Comercial Cód. (Env. Unitaria) DUN14

127V	-	-	-
220V	96052140	7891356095665	-

Envase	Peso (kg)	Alt.	Ancho	Prof.	Ctd.
Unitaria	-	-	-	-	-
Master	-	-	-	-	-

**28**  
LITROS

CLASIFICACIÓN  
ENERGÉTICA **A**

12:04  
DISPLAY  
DIGITAL



LÍNEA BLANCA

- Capacidad para 28 litros
- Pintura limpia fácil
- Función quitar olor
- Función potencia
- Función reloj
- Función display / Sound

**1400W**  
DE POTENCIA

	Cód. Comercial	Cód. (Env. Unitaria)	DUN14
127V	-	-	-
220V	96052141	7891356095689	-

Envase	Peso (kg)	Alt.	Ancho	Prof.	Ctd.
Unitaria	-	-	-	-	-
Master	-	-	-	-	-



**34**  
LITROS

CLASIFICACIÓN  
ENERGÉTICA **A**

12:04  
DISPLAY  
DIGITAL



LÍNEA BLANCA

- Capacidad para 34 litros
- Pintura limpia fácil
- Función quitar olor
- Función potencia
- Función reloj
- Función display / Sound

**1400W**  
DE POTENCIA

	Cód. Comercial	Cód. (Env. Unitaria)	DUN14		
127V	-	-	-	-	-
220V	96052148	7891356095825	-	-	-
Envase	Peso (kg)	Alt.	Ancho	Prof.	Ctd.
Unitaria	-	-	-	-	-
Master	-	-	-	-	-

**34**  
LITROS

CLASIFICACIÓN  
ENERGÉTICA **A**

**12:04**  
DISPLAY  
DIGITAL



LÍNEA BLANCA

- Capacidad para 34 litros
- Pintura limpia fácil
- Función quitar olor
- Función potencia
- Función reloj
- Función display / Sound

**1400W**  
DE POTENCIA

	Cód. Comercial	Cód. (Env. Unitaria)	DUN14		
127V	-	-	-	-	-
220V	96052149	7891356095849	-	-	-
Envase	Peso (kg)	Alt.	Ancho	Prof.	Ctd.
Unitaria	-	-	-	-	-
Master	-	-	-	-	-

**42**  
LITROS

CLASIFICACIÓN  
ENERGÉTICA **A**

**12:04**  
DISPLAY  
DIGITAL



LÍNEA BLANCA

- Capacidad para 42 litros
- Pintura limpia fácil
- Función quitar olor
- Función potencia
- Función reloj
- Función display / Sound

**1560W**  
DE POTENCIA

	Cód. Comercial	Cód. (Env. Unitaria)	DUN14		
127V	-	-	-	-	-
220V	96052153	7891356098420	-	-	-
Envase	Peso (kg)	Alt.	Ancho	Prof.	Ctd.
Unitaria	-	-	-	-	-
Master	-	-	-	-	-

# CANASTILLA EXTRAGRANDE

**CAPACIDAD  
15KG DE ROPA  
MOJADA**

**TEMPORIZADOR  
5  
MINUTOS**



LÍNEA BLANCA

- Potencia 170 w
- Timer de 5 minutos con apagado automático
- Alta eficiencia
- Capacidad para 15 kg de ropa mojada y 5 kg de ropa seca
- Abertura de la canastilla extragrande
- Rejilla de protección
- Porta-cordón
- Canastilla INOXIDABLE
- Sistemas de seguridad
- Bajo consumo de energía eléctrica

**TAPA DE PROTECCIÓN EXTRA  
Y CANASTILLA  
INOXIDABLE**

**TIMER DE 5 MINUTOS  
CON APAGADO  
AUTOMÁTICO**

Cód. Comercial    Cód. (Env. Unitaria)    DUN14

127V	-	-	-
220V	37502009	7899963911514	-

Envase	Peso (kg)	Alt.	Ancho	Prof.	Ctd.
Unitaria	-	-	-	-	-
Master	-	-	-	-	-



# 7 PROGRAMAS DE OPERACIÓN

CAPACIDAD  
**12KG**

PANEL  
**INTUITIVO**



LÍNEA BLANCA

- Capacidad de lavado de 12 kg
- 7 programas de lavado: para elegir el programa según el tipo de ropa y el nivel de suciedad
- Función de temporizador
- Tapa transparente
- Filtrado de pelusas
- Dispensador con 2 compartimentos para jabón y suavizante
- Panel fácil de usar
- Automático Apagar

## FÁCIL DE USAR

PANEL INTUITIVO  
FUNCIÓN TIMER  
DISPENSADOR DOBLE

Cód. Comercial Cód. (Env. Unitaria) DUN14

127V	-	-	-
220V	38502008	7899963912146	-

Envase	Peso (kg)	Alt.	Ancho	Prof.	Ctd.
Unitaria	-	-	-	-	-
Master	-	-	-	-	-

# 7 PROGRAMAS DE OPERACIÓN

CAPACIDAD  
**10KG**

PANEL  
**INTUITIVO**



LÍNEA BLANCA

- Capacidad de lavado de 10 kg
- 7 programas de lavado: para elegir el programa según el tipo de ropa y el nivel de suciedad
- Función de temporizador
- Tapa transparente
- Filtrado de pelusas
- Dispensador con 2 compartimentos para jabón y suavizante
- Panel fácil de usar
- Automático Apagar

## FÁCIL DE USAR

**PANEL INTUITIVO  
FUNCIÓN TIMER  
DISPENSADOR DOBLE**

Cód. Comercial Cód. (Env. Unitaria) DUN14

127V	-	-	-
220V	38502010	7899963914331	-

Envase	Peso (kg)	Alt.	Ancho	Prof.	Ctd.
Unitaria	-	-	-	-	-
Master	-	-	-	-	-

93

LITROS

COMPACTO POR  
FUERA, ESPACIOSO  
POR DENTRO

CLASIFICACIÓN  
ENERGÉTICA **A**

PUERTA REVERSIBLE  
PERMITE ABERTURA  
PARA LA IZQUIERDA  
O DERECHA



LÍNEA BLANCA

- Clasificación energética A: bajo consumo de energía eléctrica
- Capacidad para 93 litros
- Control de temperatura con ajustes mínimo, medio y máximo de 0 a 10°C
- Compartimento extra frío con temperatura de 0 a -5°C
- Compartimento para latas y botellas
- Cajón para vegetales y frutas
- Puerta reversible: permite abertura para izquierda o derecha
- Repisas de acero
- Sistema de refrigeración por compresor
- Libre de CFC
- Pies frontales ajustables: posibilitan la nivelación del frigobar
- Deshielo manual

CAJÓN  
MULTIUSO

COMPARTIMENTO  
EXTRA FRÍO

	Cód. Comercial	Cód. (Env. Unitaria)	DUN14		
127V	-	-	-	-	-
220V	66452005	7891356083396	-	-	-
Envase	Peso (kg)	Alt.	Ancho	Prof.	Ctd.
Unitaria	22,00	880	500	455	01
Master	-	-	-	-	-

**BRITANIA**



Catálogo  
**2024**

**BRITANIA**

PARA  
**BRI-TA-NE-AR**  
TU VIDA

**LÍNEA CLIMATIZACIÓN**



# HUMIDIFICADOR 2,4L BUD05B



DE AIRE FRESCO

**2,4**  
LITROS

**SISTEMA**  
**BIVOLT**  
AUTOMÁTICO



LÍNEA CLIMATIZACIÓN

- Repone la humedad y la calidad del aire: un ambiente mucho más saludable
- Sistema de vaporización ultrasónico: mucho más eficiente
- Desmontable: más práctico para limpiar y reponer el agua
- Depósito de agua removible
- Luz indicadora de depósito vacío
- Depósito con capacidad para 2,4 litros
- Botón para ajuste de intensidad de la neblina
- Flujo de neblina de 240 g/h
- Apagado automático
- Producto Bivolt

**COMPACTO**  
**Y SILENCIOSO**

Cód. Comercial Cód. (Env. Unitaria) DUN14

<b>BIV</b>	65503020	7891356087851	17891356087858
-	-	-	-

Envase	Peso (kg)	Alt.	Ancho	Prof.	Ctd.
<b>Unitaria</b>	0,82	160	140	310	01
<b>Master</b>	10,3	440	335	640	06

**BRITANIA**

Imagens meramente ilustrativas



DE AIRE FRESCO

**4,8**  
LITROS

**SISTEMA**  
**BIVOLT**  
AUTOMÁTICO



- Repone la humedad y la calidad del aire: un ambiente mucho más saludable
- Sistema de vaporización ultrasónico: mucho más eficiente
- Desmontable: más práctico para limpiar y reponer el agua
- Depósito de agua removible
- Luz indicadora de depósito vacío
- Depósito con capacidad para 4,8 litros
- Botón para ajuste de intensidad de la neblina
- Autonomía de 7 horas
- Apagado automático
- Producto Bivolt

**COMPACTO**  
**Y SILENCIOSO**

Cód. Comercial Cód. (Env. Unitaria) DUN14

<b>BIV</b>	65503019	7891356086397	17891356086394
-	-	-	-

Envase	Peso (kg)	Alt.	Ancho	Prof.	Ctd.
<b>Unitaria</b>	1,20	335	215	215	01
<b>Master</b>	8,20	355	665	458	06

**60W**  
DE POTENCIA



HÉLICE CON 6 PALAS Y  
30 CM DE DIÁMETRO



3 VELOCIDADES

**SUPER**  
SILENCIOSO



- Hélice con 6 palas y rejilla con diámetro de 36 cm
- Sistema de oscilación horizontal y de inclinación vertical: permite amplia distribución de aire en el ambiente
- Rejilla con espaciado que obedece las normas de seguridad
- Rejilla removible: fácil de montar, desmontar y lavar
- Asa en la rejilla trasera para transportar el aparato
- Sistema de trabado entre rejilla frontal y trasera
- 3 niveles de velocidad: mínima, media y máxima
- Oscilación horizontal automática con nuevo sistema de accionamiento (botón integrado a la carcasa)
- Posee clasificación A en eficiencia energética.
- Porta-cordón

## SISTEMA OSCILACIÓN

	Cód. Comercial	Cód. (Env. Unitaria)	DUN14		
127V	-	-	-	-	-
220V	33012170	7899963915369	-	-	-
Envase	Peso (kg)	Alt.	Ancho	Prof.	Ctd.
Unitaria	-	-	-	-	-
Master	-	-	-	-	-

**160W**  
DE POTENCIA



HÉLICE CON 6 PALAS



3 VELOCIDADES



GRAN FLUJO DE AIRE



- 6 helices
- Sistema de oscilación horizontal y de inclinación vertical: permite amplia distribución de aire en el ambiente
- Rejilla removible que obedece las normas de seguridad
- 3 niveles de velocidad: mínima, media y máxima
- Motor con fusible térmico de seguridad
- Oscilación horizontal automática con nuevo sistema de accionamiento (botón integrado a la carcasa)
- Sistema de articulación para ajuste de la inclinación vertical
- Sistema de trabado entre rejilla frontal y trasera
- Clasificación energética A
- Sistema Oscilante
- Rejilla turbina
- Silencioso
- Porta-cordón

Cód. Comercial    Cód. (Env. Unitaria)    DUN14

127V	-	-	-
220V	33012181	7899963915604	-

Envase	Peso (kg)	Alt.	Ancho	Prof.	Ctd.
Unitaria	-	-	-	-	-
Master	-	-	-	-	-





**VÍRUS  
PROTECT**

**5 EN 1**

CLIMATIZA  
IONIZA  
VENTILA  
HUMIDIFICA  
Y FILTRA

**3  
VELOCIDADES  
DE VENTILACIÓN**



**FUNCIÓN TIMER  
7 HORAS**



LÍNEA CLIMATIZACIÓN

- Depósito de agua con capacidad para 4 litros con indicador de mínimo y máximo
- Acompaña prefiltro y filtro de aire colmena para mejor enfriamiento
- Selector de velocidades: baja, media y alta
- Función timer: programa el tiempo de funcionamiento con hasta 7 horas de antelación
- Función oscilar: distribuye el viento en todas las direcciones
- Función Humidificar
- Función Ionizar - generador de iones
- Función Viento Natural
- Depósito de hielo para enfriamiento
- Asa y rueditas para transporte
- Luces indicadoras de funcionamiento
- Aviso Sonoro
- Acompaña control remoto
- Autonomía de 8 horas
- Modo Sleep

**8 HORAS DE AUTONOMÍA**

**4 LITROS  
DE CAPACIDAD  
DEL DEPÓSITO  
+ DOBLE CAJA DE HIELO**

Cód. Comercial Cód. (Env. Unitaria) DUN14

127V	-	-	-
220V	66252014	7891356101656	-

Envase	Peso (kg)	Alt.	Ancho	Prof.	Ctd.
Unitaria	-	-	-	-	-
Master	-	-	-	-	-

**3 NÍVELES  
DE POTENCIA**

**MODO DE CALENTA-  
MIENTO  
POR ACEITE**



**1500 W**



- Tres niveles de potencia 600W, 900W y 1500W
- 7 aletas
- Interruptor de protección contra vuelco
- Control de temperatura
- Ruedas para movimiento
- Botón On/Off
- Protección contra sobrecalentamiento
- Cable eléctrico de 1.40m
- Cavidad de transporte
- Funcionamiento de luz en color rojo
- Soporte para cable eléctrico
- Calienta un área de 10-15m<sup>2</sup>
- Metal y plástico

Cód. Comercial Cód. (Env. Unitaria) DUN14

127V	-	-	-
220V	61952017	-	-

Envase	Peso (kg)	Alt.	Ancho	Prof.	Ctd.
Unitaria	-	-	-	-	-
Master	-	-	-	-	-



**2 NÍVELES DE POTENCIA**

**PLACA DIFUSORA**  
DISTRIBUYE MEJOR EL CALOR EN EL AMBIENTE



**CALIENTA SUPER RÁPIDO**



LÍNEA CLIMATIZACIÓN

- Sistema de calentamiento con 2 lámparas de halógeno
- Placa difusora: Permite mejor disipación de calor y reduce la luminosidad de la emisión, garantizando confort y reduciendo el brillo intenso
- 2 niveles de potencia: control de las resistencias accionadas independientemente para regular de acuerdo con la necesidad
- Rejilla protectora: evita el contacto con el sistema de calentamiento
- Dispositivo de seguridad: apaga el calentador en caso de sobrecalentamiento
- Asa para transportar

Cód. Comercial    Cód. (Env. Unitaria)    DUN14

127V	-	-	-
220V	61952005	7891356084089	-

Envase	Peso (kg)	Alt.	Ancho	Prof.	Ctd.
Unitaria	-	-	-	-	-
Master	-	-	-	-	-

**2 en 1**  
CALEFACTOR Y  
VENTILADOR

**3 NÍVEIS**  
DE POTENCIA

**1500W** ⚡  
DE POTENCIA



- 2 en 1: calentador y ventilador
- 3 niveles de potencia y control de temperatura, siendo 1 para ventilación y 2 para calentamiento
- Dispositivo de seguridad: apaga el calentador en caso de caída
- Asa para transporte
- Luz indicadora de funcionamiento
- Asa para transporte
- Potencia de 1500W

Cód. Comercial    Cód. (Env. Unitaria)    DUN14

127V	-	-	-
220V	61952002	7891356074493	-

Envase	Peso (kg)	Alt.	Ancho	Prof.	Ctd.
Unitaria	-	-	-	-	-
Master	-	-	-	-	-



**3 NÍVEIS**  
DE POTENCIA

**1200W** ⚡  
DE POTENCIA

SISTEMA DE  
**OSCILACIÓN**



- Sistema de calentamiento con 3 lámparas de halógeno
- 3 niveles de potencia: 400 W, 800 W y 1200 W
- Función oscilación rotacional, distribuye mejor el calor en el ambiente
- Rejilla protectora: evita el contacto con el sistema de calentamiento
- Dispositivo de seguridad: apaga el calentador en caso de vuelco
- Potencia de 1200W
- Asa para transportar
- Porta-cordón

Cód. Comercial Cód. (Env. Unitaria) DUN14

127V	-	-	-
220V	64702019	7891356004933	-

Envase	Peso (kg)	Alt.	Ancho	Prof.	Ctd.
Unitaria	-	-	-	-	-
Master	-	-	-	-	-



Catálogo  
**2024**



**BRITANIA**



**LÍNEA CUIDADOS PERSONALES**

PARA  
**BRI-TA-NE-AR**  
TU VIDA





# RECORTADORA DE PELOS BAP20 MULTIGROOM 11 EN 1



**SIN CORDÓN**

**11 EN 1**

**LÁMINA DE  
ACERO INOXIDABLE**

**DISPLAY  
DIGITAL LED**



- Sin cordón y con luz indicadora
- Lámina de acero inoxidable: super resistente a la corrosión y afilada por mucho más tiempo
- Batería de Lithium: poderosa y recargable, con autonomía de hasta 90 minutos
- Display digital LED: indica el nivel de batería
- Acompaña 11 accesorios: 4 peines de corte con 3 mm, 6 mm, 9 mm, 12 mm, 2 láminas removibles, 3 recortadores para orejas, nariz, cejas y corte a ras a la piel, cepillo para limpieza y peine
- Bivolt: puede ser llevado a cualquier lugar
- Resistente a agua: puede ser usado en piel seca, húmeda o mojada

## ACCESORIOS



Cód. Comercial Cód. (Env. Unitaria) DUN14

<b>BIV</b>	66303029	7891356098345	17891356098342
-	-	-	-

Envase	Peso (kg)	Alt.	Ancho	Prof.	Ctd.
<b>Unitaria</b>	0,48	194	134	88	01
<b>Master</b>	5,94	420	365	210	12

**BRITANIA**

Imágenes meramente ilustrativas

# RECORTADORA DE PELOS BAP21P MULTIGROOM 7 EN 1



**SIN CORDÓN**

**7 EN 1**

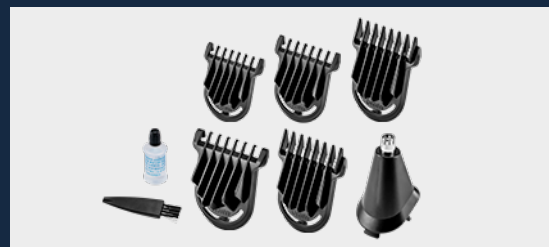
**LÁMINA DE  
ACERO INOXIDABLE**

**BATERIA DE  
LITHIUM**



- Sin cordón y con luz indicadora
- Lámina de acero inoxidable: super resistente a la corrosión y afilada por mucho más tiempo
- Batería de Lithium: poderosa y recargable, con autonomía de hasta 90 minutos
- Display digital LED: indica el nivel de batería
- Acompaña 7 accesorios: 5 peines de corte con 1 mm, 2mm, 3 mm, 5 mm e 6 mm, recortadores para orejas, nariz y cepillo para limpieza
- Bivolt: puede ser llevado a cualquier lugar
- Design ergonómico: fácil y práctico
- Resistente a agua: puede ser usado en piel seca, húmeda o mojada

## ACCESORIOS



	Cód. Comercial	Cód. (Env. Unitaria)	DUN14		
<b>BIV</b>	66303032P	7891356103087	17891356103084		
-	-	-	-		
<b>Envase</b>	<b>Peso (kg)</b>	<b>Alt.</b>	<b>Ancho</b>	<b>Prof.</b>	<b>Ctd.</b>
<b>Unitaria</b>	0,35	220	170	65	01
<b>Master</b>	3,00	230	680	210	06

**BRITANIA**



# RECORTADOR DE PELOS TRIMMER

**2 EN 1**  
**REMOVEDOR**  
**Y RECORTADOR**

**CUERPO**  
**DE GOMA**

**LEVE Y**  
**COMPACTO**



- 2 en 1: removedor y recortador de pelos
- Remueve pelos de la nariz, orejas y cejas
- Recorta con precisión barba, bigote y patillas
- Leve, compacto y fácil de usar
- Cuerpo de goma: mayor seguridad durante el uso
- Tapa protectora
- Funciona con 1 pila AA
- Puede ser llevado a cualquier lugar

## ACCESORIOS



Cód. Comercial    Cód. (Env. Unitaria)    DUN14

<b>Pila</b>	65303000	7891356019746	17891356019750		
-	-	-	-		

Envase	Peso (kg)	Alt.	Ancho	Prof.	Ctd.
<b>Unitaria</b>	0,13	180	112	40	01
<b>Master</b>	0,90	144	322	126	06

**BRITANIA**

Imágenes meramente ilustrativas

**SUPER  
RESISTENTE**

**4 SENSORES DE  
ALTA PRECISIÓN**

**DISPLAY  
DIGITAL**



- Superresistente: vidrio templado con 6 mm de espesor garantizando mayor seguridad durante el uso
- 4 sensores de alta precisión: pesado rápido y eficiente
- Display de LCD con visualización de temperatura ambiente
- Pesado máximo de 180 kg
- Funciona con batería
- Accionamiento y apagado automático
- Pies antideslizantes: más seguridad durante la utilización
- 33 cm de diámetro: design leve y moderno



	Cód. Comercial	Cód. (Env. Unitaria)	DUN14		
<b>Pila</b>	66505006P	7891356100062			
	-	-			
<b>Envase</b>	<b>Peso (kg)</b>	<b>Alt.</b>	<b>Ancho</b>	<b>Prof.</b>	<b>Ctd.</b>
<b>Unitaria</b>	0,13	180	112	40	01
<b>Master</b>	0,90	144	322	126	06

## BALANZA ELECTRÓNICA BBL04TR LIFE FIT

**SUPER  
RESISTENTE**

**4 SENSORES DE  
ALTA PRECISIÓN**

**DISPLAY  
DIGITAL**



- Superresistente: vidrio templado con 6 mm de espesor garantizando mayor seguridad durante el uso
- 4 sensores de alta precisión: pesado rápido y eficiente
- Display de LCD con visualización de temperatura ambiente
- Pesado máximo de 180 kg
- Funciona con batería
- Accionamiento y apagado automático
- Pies antideslizantes: más seguridad durante la utilización
- 33 cm de diámetro: design leve y moderno



**BRITANIA**

	Cód. Comercial	Cód. (Env. Unitaria)	DUN14		
<b>Pila</b>	66505005	7891356100055	17891356100052		
-					
<b>Envase</b>	<b>Peso (kg)</b>	<b>Alt.</b>	<b>Ancho</b>	<b>Prof.</b>	<b>Ctd.</b>
<b>Unitaria</b>	0,77	60	340	340	01
<b>Master</b>	4,75	250	345	345	06

Imágenes meramente ilustrativas

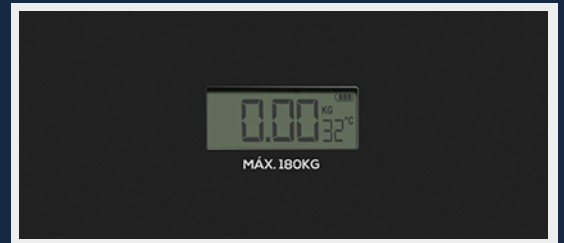
**SUPER  
RESISTENTE**

**4 SENSORES DE  
ALTA PRECISIÓN**

**DISPLAY  
DIGITAL**



- Superresistente: vidrio templado con 6 mm de espesor garantizando mayor seguridad durante el uso
- 4 sensores de alta precisión: pesado rápido y eficiente
- Display de LCD con visualización de temperatura ambiente
- Pesado máximo de 180 kg
- Funciona con batería
- Accionamiento y apagado automático
- Pies antideslizantes: más seguridad durante la utilización
- 30 cm X 30 cm: design leve y moderno



	Cód. Comercial	Cód. (Env. Unitaria)	DUN14		
<b>Pila</b>	66505007P	7891356100079	17891356100076		
-	-	-	-		
<b>Envase</b>	<b>Peso (kg)</b>	<b>Alt.</b>	<b>Ancho</b>	<b>Prof.</b>	<b>Ctd.</b>
<b>Unitaria</b>	1,37	26	310	310	01
<b>Master</b>	8,47	250	345	345	06



# MÁQUINA DE AFEITAR SHAVE BBA02 BIV



**AUTONOMÍA DE  
50 MINUTOS**



**PUEDE SER USADO EN  
PIEL HÚMEDA Y SECA**



**LÁMINAS AJUSTABLES  
AL ROSTRO**



- Afeitado confortable con la piel húmeda o seca
- Tres conjuntos de láminas con sistema doble de corte con mayor alcance de las láminas, que se ajustan al contorno del rostro y cuello, proporcionando movimientos precisos y un afeitado a ras y confortable
- Recortador retráctil: ideal para recortar bigotes y patillas de forma precisa
- Recargable con autonomía de hasta 50 minutos
- Detalles de goma y design ergonómico
- Puede ser utilizado con o sin cordón
- Luz indicadora de cargamento y funcionamiento
- Cámara colectora de pelos
- Tapa de protección de las láminas



**BRITANIA**

	Cód. Comercial	Cód. (Env. Unitaria)	DUN14		
<b>BIV</b>	62153004	7891356072086	17891356072083		
-	-	-	-		
Envase	Peso (kg)	Alt.	Ancho	Prof.	Ctd.
<b>Unitaria</b>	0,82	173	68	122	01
<b>Master</b>	5,30	190	255	215	06

Imágenes meramente ilustrativas

LÁMINAS DE  
ACERO

4 PENTES  
DE CORTE

PRÁCTICA Y  
CONFORTABLE



- Alta desempeño
- Láminas de acero con ajuste de altura, más resistente y más opciones de corte
- Botón de ajuste y alineamiento de las láminas
- Botón Conecta/Desconecta
- Asa para colgar
- 5 alturas de corte: con palanca para ajuste fino de altura
- Acompaña 8 accesorios: 4 peines de corte con 3 mm, 6 mm, 9 mm, 12 mm, tijera, peine, cepillo para limpieza, protector de láminas y aceite de mantenimiento
- 14 watts: alta potencia y desempeño superior para cortar el cabello

ACCESORIOS



	Cód. Comercial	Cód. (Env. Unitaria)	DUN14		
127V	-	-	-		
220V	66302023	7891356071652	17891356071659		
Envase	Peso (kg)	Alt.	Ancho	Prof.	Ctd.
Unitaria	0,51	240	181	60	01
Master	3,40	200	365	260	06

## CORTADOR DE PELO BCRT18T 18W

POTENCIA DE  
**18 WATTS**

**5 ALTURAS**  
DE CORTE

LÁMINA DE  
**ACERO INOXIDABLE**



- Desempeño de profesional
- Lámina de acero inoxidable: super resistente a la corrosión y afilada por mucho más tiempo
- 5 alturas de corte: con palanca para ajuste fino de altura
- Botón Conecta/Desconecta
- Acompaña 9 accesorios: 4 peines de corte con 3 mm, 6 mm, 9 mm, 12 mm, cepillo para limpieza, peine, tijera, cubierta de protección para lámina y aceite de mantenimiento
- Design ergonómico y leve
- Fácil y práctico de usar

## ACCESORIOS



	Cód. Comercial	Cód. (Env. Unitaria)	DUN14		
127V	-	-	-		
220V	66302026	7891356101717	17891356101714		
Envase	Peso (kg)	Alt.	Ancho	Prof.	Ctd.
Unitaria	0,75	215	175	65	01
Master	4,68	235	385	195	06

**BRITANIA**

## CORTADOR DE CABELLO BCR20SG



**SIN CORDÓN**

**5 ALTURAS  
DE CORTE**

**LÁMINA DE  
ACERO INOXIDABLE**



- Sin cordón y con luces indicadoras de funcionamiento
- Desempeño profesional
- Lámina de acero inoxidable: super resistente a la corrosión y afilada por mucho más tiempo
- Batería de Lithium: poderosa y recargable, con autonomía de hasta 60 minutos
- Resistente a agua: puede ser usado en la piel mojada
- Acompaña 6 accesorios: 4 peines de corte con 3 mm, 6 mm, 9 mm, 12 mm, cepillo para limpieza y aceite de mantenimiento
- Botón Conecta/Desconecta
- Fácil y práctico de usar
- Bivolt

## ACCESORIOS



	Cód. Comercial	Cód. (Env. Unitaria)	DUN14		
<b>BIV</b>	66303028	7891356098222	17891356098229		
	-	-	-		
	<b>Envase</b>	<b>Peso (kg)</b>	<b>Alt.</b>	<b>Ancho</b>	<b>Prof.</b>
	<b>Unitaria</b>	0,350	217	148	57
	<b>Master</b>	2,80	235	310	185
				<b>Prof.</b>	<b>Ctd.</b>
				185	06

**BRITANIA**



REVESTIMIENTO EN  
NANOCERAMICA

MODELADOR  
EN ESPIRAL

DIAMETRO  
DE 25 MM



- Turbo recubrimiento en nanocerámica, mayor protección del cabello y mucho mas brillo
- Hoquilla, sostiene los mechones de cabello facilitando el modelado
- Tourmaline Ion: cabello más suave y brillante gracias a los iones que cierran las cutículas de las hebras y reducen el frizz
- Rizador en espiral de plástico
- Punta fría, mayor seguridad y sin peligro de quemarse los dedos
- Perfecto para llevarlo a cualquier parte
- Cordón giratorio 360°; mayor libertad de movimiento
- Punta fría: para mayor seguridad
- Cable giratorio
- Anillo para colgar
- Bivolt

	Cód. Comercial	Cód. (Env. Unitaria)	DUN14		
<b>Bivolt</b>	65403045P	7891356067754	-	-	-
-	-	-	-	-	-
<b>Envase</b>	<b>Peso (kg)</b>	<b>Alt.</b>	<b>Ancho</b>	<b>Prof.</b>	<b>Ctd.</b>
<b>Unitaria</b>	-	-	-	-	-
<b>Master</b>	-	-	-	-	-

## CEPILLO MODELADOR BEC04

**RECUBRIMIENTO  
ANTIADHERENTE**

**2 EN 1  
LACIA Y MODELA**

**ALCANZA  
HASTA  
210°C**



- Lacia y modela
- Recubrimiento antiadherente: evita daños a las hebras, eliminando el frizz y proporcionando brillo al cabello
- Tourmaline Ion: cabello más suave y brillante gracias a los iones que cierran las cutículas de las hebras y reducen el frizz
- Temperatura alcanza hasta 210°C
- Calentamiento con PTC
- Design ergonómico: leve y de fácil manipulación
- Cordón giratorio 360°; mayor libertad de movimiento
- Punta fría: para mayor seguridad
- Cable de alimentación eléctrica con 1,8 metro
- Anillo para colgar
- Bivolt



Cód. Comercial    Cód. (Env. Unitaria)    DUN14

<b>BIV</b>	65403027	7891356089206	17891356089203
-	-	-	-

Envase	Peso (kg)	Alt.	Ancho	Prof.	Ctd.
<b>Unitaria</b>	0,40	66	66	340	01
<b>Master</b>	2,50	213	147	355	06

**BRITANIA**

**4 EN 1**  
SECA, LACIA,  
MODELA Y DA VOLU-  
MEN

**FORMATO**  
**OVAL**

**POTENCIA DE**  
**1300W**



- 4 en 1: seca, alisa, modela y da volumen mientras cepilla el cabello
- Ideal para todos los tipos de cabello: se puede usar en cabello secos, húmedo o mojado
- Recubrimiento de Nanocerámica: nanopartículas de cerámica que evitan el resecamiento y la fricción, protegiendo las hebras del calor y proporcionando brillo al cabello
- 3 temperaturas y 2 velocidades
- Tourmaline Ion: cabello más suave y brillante gracias a los iones que cierran las cutículas de las hebras y reducen el frizz
- Cerdas doble: dos tamaños y tipos diferentes para adherir mejor a las hebras
- Aberturas de ventilación: secado rápido y mayor cobertura
- Cable de alimentación eléctrica giratorio 360°: más libertad de movimiento durante el uso
- Potencia de 1300W

	Cód. Comercial	Cód. (Env. Unitaria)	DUN14		
<b>Bivolt</b>	65403044	7891356112522	-	-	-
-	-	-	-	-	-
<b>Envase</b>	<b>Peso (kg)</b>	<b>Alt.</b>	<b>Ancho</b>	<b>Prof.</b>	<b>Ctd.</b>
<b>Unitaria</b>	-	-	-	-	-
<b>Master</b>	-	-	-	-	-

# CEPILLO SECADOR SOFT BEC07R



**TECNOLOGÍA  
LUZ INFRARED**



**TECNOLOGÍA  
NATURAL CARE**

**BIVOLT COM  
POTENCIA DE  
1300W**



- Luz Infrared: tecnología antifrizz que evita daños a las hebras, resecamiento excesivo y sella las cutículas capilares
- Bivolt
- Potencia de 1300W
- Tecnología Natural Care: cerdas mixtas supersuaves y resistentes al calor, no maltratan las hebras
- 3 en 1: seca, modela y lacia mientras cepilla el cabello
- Ideal para todos los tipos de cabello: se puede usar en cabello secos, húmedo o mojado
- Recubrimiento de Nanocerámica: nanopartículas de cerámica que evitan el resecamiento y la fricción, protegiendo las hebras del calor y proporcionando brillo al cabello
- 3 temperaturas y 2 velocidades
- Tourmaline Ion: cabello más suave y brillante gracias a los iones que cierran las cutículas de las hebras y reducen el frizz
- Cerdas doble: dos tamaños y tipos diferentes para adherir mejor a las hebras
- Aberturas de ventilación: secado rápido y mayor cobertura
- Cable de alimentación eléctrica giratorio 360°: más libertad de movimiento durante el uso



	Cód. Comercial	Cód. (Env. Unitaria)	DUN14		
<b>BIV</b>	65403028	7891356091377	17891356091374		
-	-	-	-		
<b>Envase</b>	<b>Peso (kg)</b>	<b>Alt.</b>	<b>Ancho</b>	<b>Prof.</b>	<b>Ctd.</b>
<b>Unitaria</b>	0,68	90	410	110	01
<b>Master</b>	4,25	195	425	345	06

**BRITANIA**



**2 EN 1**  
CEPILLO Y SECADOR

**MODELO EXCLUSIVO**

**BIVOLT COM POTENCIA DE 1300W**



- 2 en 1: cepillo y secador: con dos cabezas y cuerpo con botón eyector de accesorios
- Tecnología Diamante: partículas de diamante unidas a la placa de cerámica, que sellan las cutículas y proporcionan hebras mucho más luminosas. Los cristales presentes en el cepillo, combinados con la distribución uniforme de calor, promueven cabello modelado sin daños a las hebras
- Es 4 en 1: Seca, modela, aliza y da volúmen mientras cepilla el cabello
- Ideal para todos los tipos de cabello: se puede usar en cabello secos, húmedo o mojado
- Recubrimiento de Nanocerámica: nanopartículas de cerámica que evitan el resecamiento y la fricción, protegiendo las hebras del calor y proporcionando brillo al cabello
- 3 temperaturas y 2 velocidades: con chorro de aire frío
- Tourmaline Ion: cabello más suave y brillante gracias a los iones que cierran las cutículas de las hebras y reducen el frizz
- Cerdas doble: dos tamaños y tipos diferentes para adherir mejor a las hebras
- Aberturas de ventilación: secado rápido y mayor cobertura
- Cable de alimentación eléctrica giratorio 360°: más libertad de movimiento durante el uso

ACCESORIOS



	Cód. Comercial	Cód. (Env. Unitaria)	DUN14		
<b>BIV</b>	65403040	7891356106842			
<b>Envase</b>	<b>Peso (kg)</b>	<b>Alt.</b>	<b>Ancho</b>	<b>Prof.</b>	<b>Ctd.</b>
<b>Unitaria</b>	0,400	40	8	7,5	
<b>Master</b>					

## CEPILLO SECADOR BES13VD SOFT

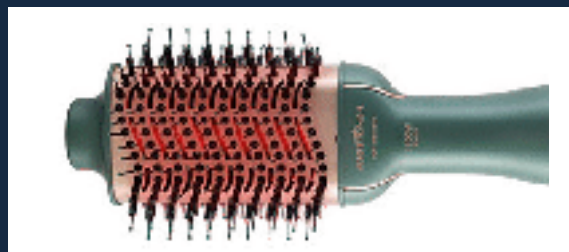
# TECNOLOGIA LUZ INFRARED

TECNOLOGIA  
NATURAL CARE

BIVOLT CON  
POTENCIA DE  
1300W



- Práctica y ligera: cabellos lisos con apariencia natural
- Tecnología Steam: con emisión de vapor que mantiene tus cabellos hidratados
- Mejor resultado con menor esfuerzo
- Cerdas con protección antiquemaduras
- Display digital con control de temperatura de 80°C hasta 230°C
- Libera iones: evita el efecto frizz, dejando los cabellos con mucho más brillo
- Botón de encendido
- Cable eléctrico giratorio 360°: más libertad de movimiento durante su uso
- Acompaña necesarie con protección térmica
- Bivolt



Cód. Comercial Cód. (Env. Unitaria) DUN14

<b>BIV</b>	654403033	7891356097287	17891356097284
------------	-----------	---------------	----------------

Envase	Peso (kg)	Alt.	Ancho	Prof.	Ctd.
<b>Unitaria</b>	0,69	90	410	112	01
<b>Master</b>	4,58	200	422	352	06

**BRITANIA**

Imágenes meramente ilustrativas

## CEPILLO SECADOR SOFT BES12V



**TECNOLOGÍA  
LUZ INFRARED**



**TECNOLOGÍA  
NATURAL CARE**

**BIVOLT COM  
POTENCIA DE  
1300W**



- Luz Infrared: tecnología antifriz que evita daños a las hebras, resecamiento excesivo y sella las cutículas capilares
- Bivolt
- Potencia de 1300W
- Tecnología Natural Care: cerdas mixtas supersuaves y resistentes al calor, no maltratan las hebras
- 3 en 1: seca, modela y lacia mientras cepilla el cabello
- Ideal para todos los tipos de cabello: se puede usar en cabello secos, húmedo o mojado
- Recubrimiento de cerámica: mayor alcance de altas temperaturas y mucho más rápido
- 3 temperaturas y 2 velocidades
- Tourmaline Ion: preserva la humedad natural de las hebras; eliminando el frizz y dejando el cabello con mucho más brillo
- Aberturas de ventilación: secado rápido y mayor cobertura
- Cable de alimentación eléctrica giratorio 360°: más libertad de movimiento durante el uso



	Cód. Comercial	Cód. (Env. Unitaria)	DUN14		
<b>BIV</b>	65403031	7891356095054	17891356095051		
-	-	-	-		
<b>Envase</b>	<b>Peso (kg)</b>	<b>Alt.</b>	<b>Ancho</b>	<b>Prof.</b>	<b>Ctd.</b>
<b>Unitaria</b>	0,68	90	410	112	01
<b>Master</b>	4,51	200	420	350	06

**BRITANIA**

## CEPILLO SECADOR BES24P COMPACT



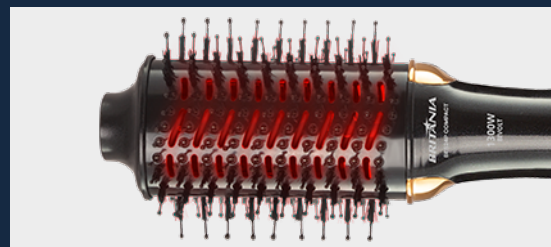
**TECNOLOGÍA  
LUZ INFRARED**

**DESIGN  
COMPACTO**

**BIVOLT COM  
POTENCIA DE  
1300W**



- Luz Infrared: tecnología antifrizz que evita daños a las hebras, reseca excesivo y sella las cutículas capilares
- Design compacto: cabeza con tamaño ideal para cabello de todos los largos, hasta para los más cortos
- Bivolt: perfecto para llevar a donde quiera
- Potencia de 1300W
- 4 en 1: seca, lacia, modela y da volumen
- Ideal para todos los tipos de cabello: se puede usar en cabello secos, húmedo o mojado
- Recubrimiento de Nanocerámica: nanopartículas de cerámica que evitan el resecaamiento y la fricción, protegiendo las hebras del calor y proporcionando brillo al cabello
- 3 temperaturas y 2 velocidades
- Tourmaline Ion: cabello más suave y brillante gracias a los iones que cierran las cutículas de las hebras y reducen el frizz
- Cerdas doble: dos tamaños y tipos diferentes para adherir mejor a las hebras
- Aberturas de ventilación: secado rápido y mayor cobertura
- Cable de alimentación eléctrica giratorio 360°: más libertad de movimiento durante el uso



Cód. Comercial Cód. (Env. Unitaria) DUN14

<b>BIV</b>	65403034	7891356097836	17891356097833
	-	-	-

Envase	Peso (kg)	Alt.	Ancho	Prof.	Ctd.
<b>Unitaria</b>	0,58	100	380	85	01
<b>Master</b>	3,58	270	390	210	06

**BRITANIA**

Imágenes meramente ilustrativas



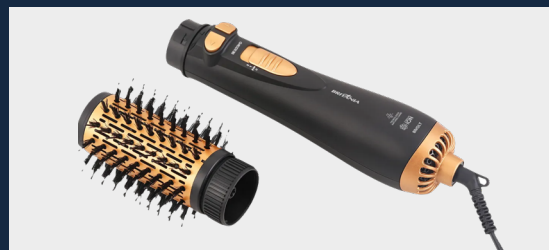
TECNOLOGÍA  
LUZ INFRARED

DESIGN  
COMPACTO

BIVOLT COM  
POTENCIA DE  
1200W



- Producto Bivolt
- Funciona como secador
- 3 temperaturas disponibles
- 2 velocidades
- 2 sentidos de rotación
- Puede usarse en cabello mojado, húmedo y seco
- Cable giratorio
- Cable eléctrico de 1,80m.



	Cód. Comercial	Cód. (Env. Unitaria)	DUN14		
<b>BIV</b>	65403039	7891356105616	17891356097833		
	-	-	-		
<b>Envase</b>	<b>Peso (kg)</b>	<b>Alt.</b>	<b>Ancho</b>	<b>Prof.</b>	<b>Ctd.</b>
<b>Unitaria</b>	0,58	100	380	85	01
<b>Master</b>	3,58	270	390	210	06

**4 EN 1**  
SECA, LACIA,  
MODELA Y DA VOLU-  
MEN

POTENCIA DE  
**1300W**

**BIVOLT**



- Potencia de 1300W
- Bivolt: perfecto para llevar a donde quiera
- 4 en 1: seca, lacia, modela y da volumen
- Ideal para todos los tipos de cabello: se puede usar en cabello secos, húmedo o mojado
- Recubrimiento de Nanocerámica: nanopartículas de cerámica que evitan el resecamiento y la fricción, protegiendo las hebras del calor y proporcionando brillo al cabello
- 3 temperaturas y 2 velocidades
- Tourmaline Ion: cabello más suave y brillante gracias a los iones que cierran las cutículas de las hebras y reducen el frizz
- Cerdas doble: dos tamaños y tipos diferentes para adherir mejor a las hebras
- Aberturas de ventilación: secado rápido y mayor cobertura
- Cable de alimentación eléctrica giratorio 360°: más libertad de movimiento durante el uso



**BRITANIA**

	Cód. Comercial	Cód. (Env. Unitaria)	DUN14		
<b>BIV</b>	65403036	7891356098536	17891356098533		
-	-	-	-		
<b>Envase</b>	<b>Peso (kg)</b>	<b>Alt.</b>	<b>Ancho</b>	<b>Prof.</b>	<b>Ctd.</b>
<b>Unitaria</b>	0,6	90	111	380	01
<b>Master</b>	4,0	240	285	395	06

Imágenes meramente ilustrativas

  
**TAMAÑO  
COMPACTO**

  
**PRÁCTICO PARA  
VIAJES**

**ALTA  
POTENCIA**



**Secador de Cabello**

- 2 temperaturas y 2 velocidades
- Boquilla concentradora de aire: direcciona el flujo de aire, facilitando el secado y el modelado
- Boquilla difusora: garantiza la distribución homogénea de aire y auxilia a definir rizos y modelar las hebras
- Tourmaline Ion: cabello más suave y brillante gracias a los iones que cierran las cutículas de las hebras y reducen el frizz
- Cable doblable
- Cordón eléctrico con 1,8 metro
- Potencia de 1200W
- Bivolt

**Planchita**

- Placas de Titanio: calentamiento rápido y uniforme por toda la superficie, garantizando un lacio perfecto con más brillo
- Temperatura: máximo 230°
- Luz indicadora de funcionamiento
- Cordón eléctrico con 1,8 metro
- Bivolt

**ACCESORIOS**



	Cód. Comercial	Cód. (Env. Unitaria)	DUN14		
<b>BIV</b>	61503064	7891356083822	17891356083829		
-	-	-	-		
<b>Envase</b>	<b>Peso (kg)</b>	<b>Alt.</b>	<b>Ancho</b>	<b>Prof.</b>	<b>Ctd.</b>
<b>Unitaria</b>	0,68	220	270	80	02
<b>Master</b>	4,48	235	490	285	06

Imágenes meramente ilustrativas

PLACAS DE CERÁMICA

TRATAMIENTO CON ACEITE DE ARGÁN

ALCANZA HASTA 220°C



- Alta desempeño sin dañar el cabello
- Placas de cerámica: protegen las hebras del calor excesivo, alinean las hebras y proporciona mucho más brillo al cabello
- Tratamiento con Aceite de Argán: repara la fibra de las hebras, sella las cutículas capilares y disminuye el frizz, garantizando cabello más sedosos, suelto y brillante
- Temperatura de 220°C
- Tourmaline Ion: cabello más suave y brillante gracias a los iones que cierran las cutículas de las hebras y reducen el frizz
- Plancha con traba de cierre
- Luz indicadora de funcionamiento
- Cordón giratorio 360°
- Botón enciende/apaga
- Bivolt

	Cód. Comercial	Cód. (Env. Unitaria)	DUN14		
VIBOLT	66003050	7891356090271	-	-	-
Envase	Peso (kg)	Alt.	Ancho	Prof.	Ctd.
Unitaria	-	-	-	-	-
Master	-	-	-	-	-



## PLANCHA CERAMIC ARGÁN

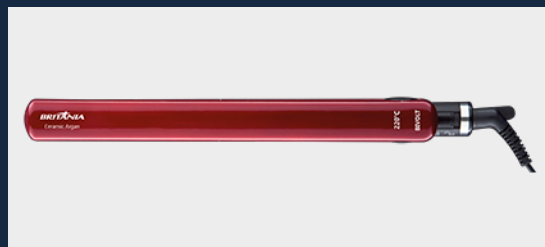
PLACAS DE  
CERÁMICA

TRATAMIENTO CON  
ACEITE DE  
ARGÁN

ALCANZA HASTA  
220°C



- Alta desempeño sin dañar el cabello
- Placas de cerámica: protegen las hebras del calor excesivo, alinean las hebras y proporciona mucho más brillo al cabello
- Tratamiento con Aceite de Argán: repara la fibra de las hebras, sella las cutículas capilares y disminuye el frizz, garantizando cabello más sedosos, suelto y brillante
- Temperatura de 220°C
- Tourmaline Ion: cabello más suave y brillante gracias a los iones que cierran las cutículas de las hebras y reducen el frizz
- Plancha con traba de cierre
- Luz indicadora de funcionamiento
- Cordón giratorio 360°
- Botón enciende/apaga
- Bivolt



Cód. Comercial Cód. (Env. Unitaria) DUN14

<b>BIV</b>	66003028	7891356002229	7891356002236
-	-	-	-

Envase	Peso (kg)	Alt.	Ancho	Prof.	Ctd.
<b>Unitaria</b>	0,34	51	340	81	01
<b>Master</b>	2,24	180	356	173	06

**BRITANIA**

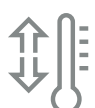
Imágenes meramente ilustrativas

## PLANCHA TITANIUM BLUE

### PLACAS DE TITANIO



### PLACAS FLUCTUANTES



ALCANZA  
HASTA  
220°C



- Alta desempeño sin dañar el cabello
- Placas de Titanio: calentamiento rápido y uniforme por toda la superficie, garantizando un lacio perfecto con más brillo
- Tourmaline Ion: cabello más suave y brillante gracias a los iones que cierran las cutículas de las hebras y reducen el frizz
- Temperatura ajustable: alcanza hasta 220°C
- Traba de cierre: para guardar la plancha de forma práctica y segura
- Placas fluctuantes: se adaptan fácilmente a diversos espesores de mechás
- Compacta y leve: mejor desempeño con menos esfuerzo
- Luz indicadora de funcionamiento
- Cordón giratorio 360°: mayor libertad de movimiento durante el uso
- Apagado automático: después de 1 hora
- Bivolt



**BRITANIA**

	Cód. Comercial	Cód. (Env. Unitaria)	DUN14		
<b>BIV</b>	66003034	7891356068645	17891356068642		
-	-	-	-		
<b>Envase</b>	<b>Peso (kg)</b>	<b>Alt.</b>	<b>Ancho</b>	<b>Prof.</b>	<b>Ctd.</b>
<b>Unitaria</b>	0,37	50	339	50	01
<b>Master</b>	2,38	185	350	170	06

Imágenes meramente ilustrativas

## PLANCHA TITANIUM ROSE GOLD

### PLACAS DE TITANIO



### PLACAS FLUCTUANTES



ALCANZA  
HASTA  
220°C



- Alta desempeño sin dañar el cabello
- Placas de Titanio: calentamiento rápido y uniforme por toda la superficie, garantizando un lacio perfecto con más brillo
- Tourmaline Ion: cabello más suave y brillante gracias a los iones que cierran las cutículas de las hebras y reducen el frizz
- Temperatura ajustable: alcanza hasta 220°C
- Traba de cierre: para guardar la plancha de forma práctica y segura
- Placas fluctuantes: se adaptan fácilmente a diversos espesores de mechas
- Compacta y leve: mejor desempeño con menos esfuerzo
- Luz indicadora de funcionamiento
- Cordón giratorio 360°: mayor libertad de movimiento durante el uso
- Apagado automático: después de 1 hora
- Bivolt



**BRITANIA**

	Cód. Comercial	Cód. (Env. Unitaria)	DUN14		
<b>BIV</b>	66003039	7891356074509	17891356074506		
-	-	-	-		
<b>Envase</b>	<b>Peso (kg)</b>	<b>Alt.</b>	<b>Ancho</b>	<b>Prof.</b>	<b>Ctd.</b>
<b>Unitaria</b>	0,35	50	340	85	01
<b>Master</b>	2,4	190	355	170	06

Imágenes meramente ilustrativas

POTENCIA DE  
**2100W**

**DISEÑO  
ELEGANTE**



TOURMALINE  
**IÓN**



- Poder en el desempeño: ideal para un secado más rápido y eficiente
- Potente y funcional: alto flujo de aire y temperatura
- Boquilla concentradora de aire: direcciona el flujo de aire, facilitando el secado y el modelado
- Chorro de aire frío que auxilia en la fijación del peinado
- combinaciones diferentes: 3 niveles de temperatura, 2 niveles de velocidad
- Anillo para colgar: fácil de guardar
- Cordón eléctrico. 1,8 metro de largo para mayor libertad de movimiento durante el uso
- Potencia de 2100W



Cód. Comercial    Cód. (Env. Unitaria)    DUN14

-	-	-	-
<b>VIBOLT</b>	63503078P	7891356082634	-

Envase	Peso (kg)	Alt.	Ancho	Prof.	Ctd.
<b>Unitaria</b>	-	-	-	-	-
<b>Master</b>	-	-	-	-	-



POTENCIA DE  
**2000W**

**POWER  
MAX**

**TOURMALINE  
IÓN**



- Power Max: motor profesional con alta performance y temperatura. Secado super rápido sin peligro de sobrecalentar
- Potencia de 2000W
- Bocal concentrador de aire: direcciona el flujo de aire, facilitando el secado y el molde
- Tourmaline Íon: cabellos mas lacios y brillosos gracias a los iones que cierran las cutícula de hilos y reducen el frizz
- Chorro de aire frío que auxilia en la fijación del peinado
- Anillo para colgar: fácil de guardar
- Cordón eléctrico: 1,8 metros para mayor libertad de movimiento durante el uso
- Rejilla trasera extraíble

ACCESORIOS



	Cód. Comercial	Cód. (Env. Unitaria)	DUN14		
127V	-	-	-		
220V	63502027	7891356025594	-		
Envase	Peso (kg)	Alt.	Ancho	Prof.	Ctd.
Unitaria	0,90	230	95	295	01
Master	5,6	475	300	310	06

POTENCIA DE  
**2400W**

**POWER  
MAX**

TOURMALINE  
**IÓN**



- Power Max: motor profesional con alta performance y temperatura. Secado super rápido sin peligro de sobrecalentar
- Potencia de 2400W
- Bocal concentrador de aire: direcciona el flujo de aire, facilitando el secado y el molde
- Tourmaline Íon: cabellos mas lacios y brillosos gracias a los iones que cierran las cutícula de hilos y reducen el frizz
- Chorro de aire frío que auxilia en la fijación del peinado
- 6 combinaciones diferentes: 3 niveles de temperatura, 2 niveles de velocidad
- Anillo para colgar: fácil de guardar
- Cordón eléctrico: 1,8 metros para mayor libertad de movimiento durante el uso
- Rejilla trasera extraíble

ACCESORIOS



	Cód. Comercial	Cód. (Env. Unitaria)	DUN14		
127V	-	-	-		
220V	63502069	7891356092473	17891356092470		
Envase	Peso (kg)	Alt.	Ancho	Prof.	Ctd.
Unitaria	0,90	230	95	295	01
Master	5,6	475	300	310	06

## SECADOR DE CABELLO EASY TRAVEL

**PRÁCTICA Y  
COMPACTO**

**MANGO  
DOBLABLE**

**POTENCIA DE  
1000W**



- Compacto, con mango doblable
- 2 opciones de temperatura y 2 opciones de velocidad
- Cordón eléctrico. 1,45 metro de largo
- Boquilla concentradora de aire: direcciona el flujo de aire, facilitando el secado y el modelado
- Anillo para colgar: fácil de guardar
- Potencia de 1000W<sup>(1)</sup>
- Bivolt



(1) Potencia de 800W para 127V y 1000W para 220V

**BRITANIA**

	Cód. Comercial	Cód. (Env. Unitaria)	DUN14		
<b>BIV</b>	63503032	7891356063497	17891356063494		
-	-	-	-		
Envase	Peso (kg)	Alt.	Ancho	Prof.	Ctd.
<b>Unitaria</b>	0,44	195	120	80	01
<b>Master</b>	2,98	215	265	260	06